



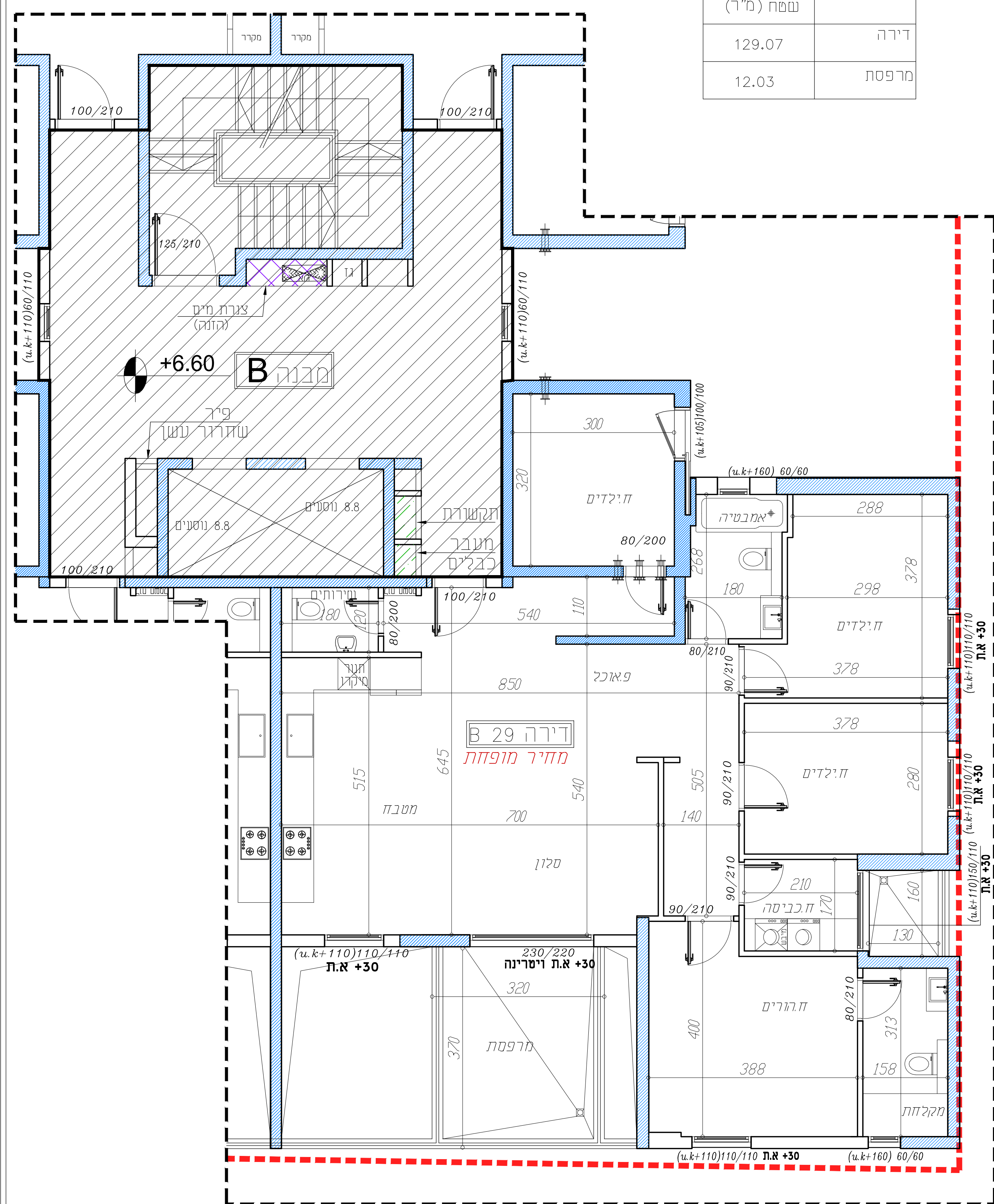
שם פרויקט:
**פנטזיה בנצרת
שכונת הגליל**

תכנית מכר

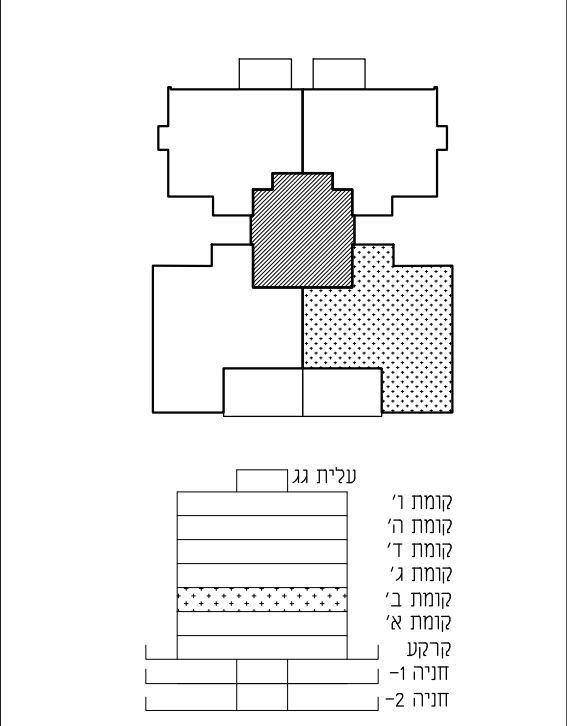
בניין B תכנית קומה ב

קני"מ 1:50 דירה מס. 29

שטח (מ"ר)	
דירה	129.07
מרפסת	12.03



- הנחת זו שמה מופת. ייחבן שטיים לפי דרישה הרשית והיועצים.**
- 1-המידות המתוארות בתכנית הן מידות בניה (ברוטו). מקור בניה לקיר בניה מידות גוליות נטו של החלקים - מתמנבלת ע"י החסרת עובי קיר ואם החופי, כלב כל לפי המידות.
 - 2-מידות המתוארות בתכנית הן מידות מתוכננות. הימננה ספיות ממידות אלה, תוצאה מתמנבלות, ונרובים חילופי התכנון והביצוע, כגון הכנסת עמודי עזר ואם עזר א.המנכ"א, תוצאה מתמנבלות וכן תוצאה מדרשת הרשית הדרשת הרשית והמפיקים המכיים, וכן תוצאה מדרשת הרשית הדרשת הרשית ש"ע של 2% בין מידות הבנין, והמופעות בתכנית, לבין המידות למעשה, וכן סתיה של 2% בין המידות מידות האבויים במפיקים לבין המידות המודעות למעשה, אל ייחבנן כספיה מתמנבלות.
 - 3-הייחבון ש"ע של 2% בין המידות המודעות למעשה, בנודעם, מיקומם, מידתם, או צורתם, לרבות שטיים בחזיתות השטות או במספרן.
 - 4-הייחבון ש"ע של 2% בין המידות המודעות למעשה, לבין המידות המודעות למעשה, או צורתם, לרבות שטיים בחזיתות השטות או במספרן.
 - 5-הייחבון ש"ע של 2% בין המידות המודעות למעשה, לבין המידות המודעות למעשה, או צורתם, לרבות שטיים בחזיתות השטות או במספרן.
 - 6-הייחבון ש"ע של 2% בין המידות המודעות למעשה, לבין המידות המודעות למעשה, או צורתם, לרבות שטיים בחזיתות השטות או במספרן.
 - 7-הייחבון ש"ע של 2% בין המידות המודעות למעשה, לבין המידות המודעות למעשה, או צורתם, לרבות שטיים בחזיתות השטות או במספרן.
 - 8-הייחבון ש"ע של 2% בין המידות המודעות למעשה, לבין המידות המודעות למעשה, או צורתם, לרבות שטיים בחזיתות השטות או במספרן.
 - 9-הייחבון ש"ע של 2% בין המידות המודעות למעשה, לבין המידות המודעות למעשה, או צורתם, לרבות שטיים בחזיתות השטות או במספרן.
 - 10-הייחבון ש"ע של 2% בין המידות המודעות למעשה, לבין המידות המודעות למעשה, או צורתם, לרבות שטיים בחזיתות השטות או במספרן.
 - 11-הייחבון ש"ע של 2% בין המידות המודעות למעשה, לבין המידות המודעות למעשה, או צורתם, לרבות שטיים בחזיתות השטות או במספרן.
 - 12-הייחבון ש"ע של 2% בין המידות המודעות למעשה, לבין המידות המודעות למעשה, או צורתם, לרבות שטיים בחזיתות השטות או במספרן.
 - 13-הייחבון ש"ע של 2% בין המידות המודעות למעשה, לבין המידות המודעות למעשה, או צורתם, לרבות שטיים בחזיתות השטות או במספרן.
 - 14-הייחבון ש"ע של 2% בין המידות המודעות למעשה, לבין המידות המודעות למעשה, או צורתם, לרבות שטיים בחזיתות השטות או במספרן.
 - 15-הייחבון ש"ע של 2% בין המידות המודעות למעשה, לבין המידות המודעות למעשה, או צורתם, לרבות שטיים בחזיתות השטות או במספרן.
 - 16-הייחבון ש"ע של 2% בין המידות המודעות למעשה, לבין המידות המודעות למעשה, או צורתם, לרבות שטיים בחזיתות השטות או במספרן.
 - 17-הייחבון ש"ע של 2% בין המידות המודעות למעשה, לבין המידות המודעות למעשה, או צורתם, לרבות שטיים בחזיתות השטות או במספרן.
 - 18-הייחבון ש"ע של 2% בין המידות המודעות למעשה, לבין המידות המודעות למעשה, או צורתם, לרבות שטיים בחזיתות השטות או במספרן.
 - 19-הייחבון ש"ע של 2% בין המידות המודעות למעשה, לבין המידות המודעות למעשה, או צורתם, לרבות שטיים בחזיתות השטות או במספרן.
 - 20-הייחבון ש"ע של 2% בין המידות המודעות למעשה, לבין המידות המודעות למעשה, או צורתם, לרבות שטיים בחזיתות השטות או במספרן.
 - 21-הייחבון ש"ע של 2% בין המידות המודעות למעשה, לבין המידות המודעות למעשה, או צורתם, לרבות שטיים בחזיתות השטות או במספרן.
 - 22-הייחבון ש"ע של 2% בין המידות המודעות למעשה, לבין המידות המודעות למעשה, או צורתם, לרבות שטיים בחזיתות השטות או במספרן.
 - 23-הייחבון ש"ע של 2% בין המידות המודעות למעשה, לבין המידות המודעות למעשה, או צורתם, לרבות שטיים בחזיתות השטות או במספרן.
 - 24-הייחבון ש"ע של 2% בין המידות המודעות למעשה, לבין המידות המודעות למעשה, או צורתם, לרבות שטיים בחזיתות השטות או במספרן.
 - 25-הייחבון ש"ע של 2% בין המידות המודעות למעשה, לבין המידות המודעות למעשה, או צורתם, לרבות שטיים בחזיתות השטות או במספרן.



מקרא

קורת בוסון

עינת גג

קומת א'

קומת ב'

קומת ג'

קומת ד'

קומת ה'

קומת ו'

קומת ז'

קומת ח'

קומת ט'

קומת י'

קומת יא'

קומת יב'

קומת יג'

קומת יד'

קומת יה'

קומת יז'

קומת יח'

קומת יט'

מחמאות

מעמאריאת ארכיטקטים בע"מ
חסניין אבו טייף
ארכיטקט