

שטח (מ"ר)	
דירה	102.35
מרפסת	10.75



שם פרויקט:
פנטזיה בגליל
שכונת הגליל

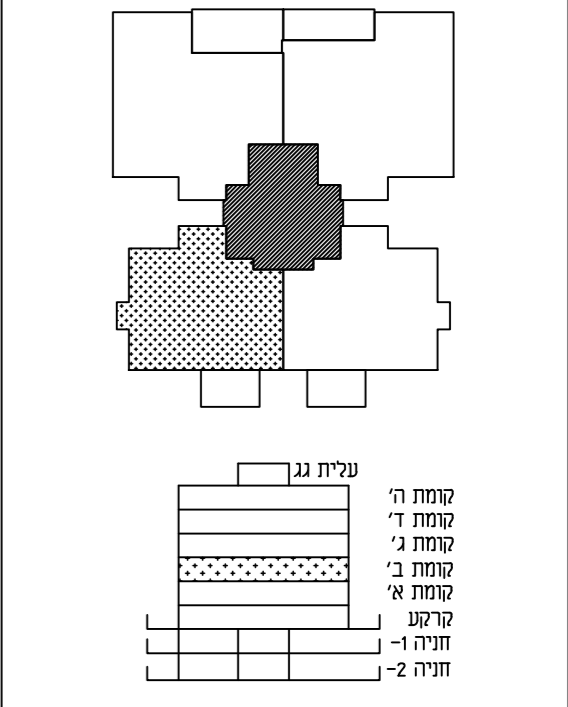
תכנית מכר

בניין C	תכנית קומה ב
קני"מ 1:50	דירה מס. 56

חברת זו אינה שותפה ייחבש שיתיים לפי דרישה חוקיות וחובשית.

- 1- המידות המתוארות בתכנית הן מידות בניה (ברוטו). מקור בניה לקיר בניה, ומידות הקירות (נטו) של החלקים - מתמקלות על החסות עובי קיר ו/או חומי. ככלי 125/210.
- 2- המידות המתוארות בתכנית הן מידות מתוכננות. התכנה טיפית ממוינת אדריכלית, מתוארת ומשקלת, והבנייה תבוצע בהתאם להוראות, כגון הכנסת ענפים מתוך או צורת של הפעולה, או כפי שהתקיים ב-1.
- 3- מידות בשיעור של 25% בין מידות הבנין, המופיעות בתכנית, לבין המידות לבין המדידות המיומנות למעשה, לא יישאבו לטעיה מהותית.
- 4- ייתכנו שיתיים לא מודעים במידות הכלליות, בפחחים, בגודלים, מקומם, מידום, או צורתם, לרבות שיתיים בחזיתות השטות או במסלופים.
- 5- לצורך חומת ריחוק קובע, המשולב בחזית ובבניה, (ככלי ריחוק קובע, יבנות קיר, ארמת מכתב, וכו'), יש לקבוע מידות במסלופי האדריכל (לפי חומת), לאחר ביצוע פועל, ולאחר גמר החפיים.
- 6- הצדד הריחוק, המופיע בתכנית זו, (רודיס, כיריים, מקור, ארומת קיר, מוגן, מודע ועוד כיו"ב), שרשטים לצורך חומת בלבד, וכדומה מקומם, ואינם מודעים במידות כפי כי אינם מודעים חלק מהרשטה ואין לזכרה שם אודיות בכל דבר הנוגע אליהם.
- 7- דרוש לזכור שאם סומנו בתכנית המכר, בחלקם או בשלמותם, פרטי הבנייה ו/או השטחים הנוגעים מחמתו וביצי של עבודות הבניה והמחשבות והמטרות, כגון עמודים, קורות, קורי צורת גללים ו/או מסיכות (כדי, וכדומה) מכל לז יורה לו שום מענה כלשהו בעניין.
- 8- גובהות המסופרת, (ברזים, כיריים, אלקות, ארומת וכו'), המופיעות בתכנית זו רשם למעשה, בגובה 125/210, למידות למידות, מיקומם, העדוק או צורתם, אלא למפרט במפרט המכר בלבד.
- 9- מיקומם הטיפוסי של צורת מיש, צורת ניקוז והוספת ביה, במידות ו/או יד הירות, ייבצע ע"י חברת הביצוע.
- 10- צינור ימי נשם - צנב - צינור ניקוז (מפרט). מיקומם הטיפוסי של חלקי המטרות מ.א. ומחזים (במידה רש) ייקבע ע"י החברה לביצוע.

- 11- פרטות המגדע, מיקום החנית, חורי האשפה, מחקי גז וחשמל, ייקבעו סופית ע"י האדריכל, וברחם לדרישת הרשית המוסמכת.
- 12- גבולות המגדע ייקבעו סופית בהשירם של האדריכלים.
- 13- גבולות המגדע והפרטות וכן החלקים המודעים בתכנית, אינם סופיים וייקבעו סופית רק לאחר גמר הפרטות, באישור הרשית.
- 14- תוכנית העבודה נלויה, אכית ו/או אפופיל, למטרות שונות של הבניה, אודור, ניקוז, וכו', במחשבים ובמחשבים ציבוריים, מעבר למסומן בתכנית, ובגבולות שנים.
- 15- גובהות המסופרת והחיות, עורבים קיר צורת מיש, ניקוז וביבב חשמל, מ"א ו/או כל מטרות סכנה שתרשם ע"י דרישת הרשית והרשית המוסמכת המוכר וממוקמו, שונות ביקורת של המטרות המוסמכות.
- 16- פני הריצוף במרפסת והפרטות מומכים מפני הריצוף בדירה.
- 17- פני הריצוף בתוך רמפיז מתגודס בכ - 2-3 ס"מ מפני הריצוף בדירה.
- 18- על גג יותמנו מחמים טון מפחחים לאיזור, אשמת סוליה ו/או כל מחמן אודר, שחפופים לכלל הירות ובאחזקת כל הידיים בבנין.
- 19- גובה מחסנים או אודר, גובה מינימלי לפי חוק.
- 20- מקום חומת, כמו כן לבני כל יחיד המטרות במידת הצורך, יישו המכתי כודש מחמת דמרת הבסון, ברחם לחכונן האדריכל.
- 21- אודר ארומת מכתב כוללים בדירה יודו ברחם למפרט המכר בלבד. כל מקור של שיתי ו/או שרודו בארומת המכתב ביומנת הרוכש, אין לזכרה שם אודיות וכל החפשות כל כל הגמר משהה מעבר למסומן בתכנית.
- 22- מיקום מחמים בדירה (ככל שדרוש ע"י רשות הכיב) לא בהכרח יותמנו במכתב.
- 23- חורי ריחוק מחכיר פינון במחיד יודו הפיעה מסומנת.
- 24- ייתכנו המכתב כודש מחמת דמרת הבסון, ברחם לחכונן אודריכל.
- 25- במקרה של סתירה בין תכנית זו למפרט-יקבע המפרט.



מקרא:	קיר בסון
שטח משותף	צינור אודור מרחב מוגן
שטח פרטי	הצעה למיקום בלבד
	כיוור
	תנור מתחת למסמס
	מקור

מעמאריאת ארכיטקטים בע"מ
חסנין אבו סייף
ארכיטקט

