



שם פרויקט:
פנטזיה בנצרת שכונת הגליל

תכנית מכר

בניין C	תכנית קומה ב
קני"מ 1:50	דירה מס. 57

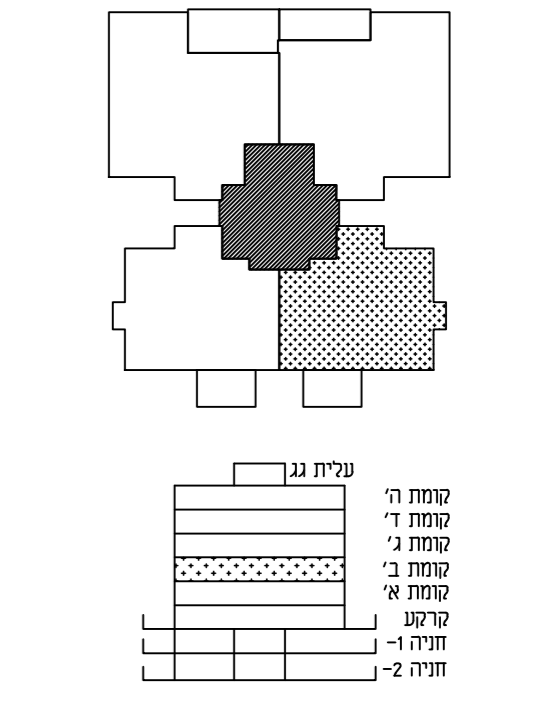
הכנת זו אינה חופשית. ייתכנו שינויים לזיזות חירותיות והופעות.

- 1-המידות המתוארות בתכנית הן מידות בניה (ברוטו), מקיר בניה לקיר בניה, ומידות רגילות (נטו) של החלקים - מתגבלות ע"י הסדרת עובי קיר ו/או חופי. לכל צורך.
- 2-המידות המתוארות בתכנית הן מידות מתוכננות. ייתכנה סטיות ממידות אלה, כתוצאה ממשקלות, הובעים מאלוץי התכנון והביצוע, כגון הכנסת עשיתי סתור וא/או צנרת אל הפנים, או כפיצוי ממשותף כי.
- 3-סטיות בשיעור של 2% בין מידות הבנין, המופיעות בתכנית, לבין המידות למעשה, וכן סטיות של 5% בבנין הממיות מידות האבזורים במיפת, לאו הכמות המידות למעשה, לא ייחשבו לסטייה מהתכנית.
- 4-ייתכנו שינויים לא מודעים במידות הכלליות, בפחחים, בגודלים, מיקומם, מידותם, או צורתם, לרבות שינויים בחזיתות השטות או במיפתן.
- 5-לצורך חומת ריחוק קובע, המשולב בחזית ובבניה, (כגון ריחוק קובע, איתנות קיר, ארמת מנזר, וכו'), יש לקבוע מידות בפנים האור, (לפי חומת), לאחר ביצוע הפעול, ולאחר גמר החופיים.
- 6-הציד והריחוק, המופיעים בתכנית זו, (הרטיס,כריים, מקור, ארונות קיר, מוגן, מידות, ועוד כיו"ב), שרשטים לצורך חומת בלבד, וכדומה למקומם, ואינם מביאים בדיקה ועל כי אינם מודעים חלק מהרשטה ואין לדבריהם שום אחריות בכל דבר והנעה אחרים.
- 7-דודע לרכוש של סתמו בתכנית המכר, בחלקם או בשלמותם, פרטי הבניית ואם השטחים הובעים מתכנון וביצי של עבודות הבניה והמתקנת והערכת, כגון עמודים, קורות, קורי צנרת לעלים ו/או מכסים) וכדו, וכחוצפה מכך לא יורה לו שום מענה כלשהו בעניין.
- 8-בדעות המטענה, (ברזים, כריים, אלקות, אמצעים וכו'), המופיעות בתכנית זו הנון למעשה בגבול, און למידות למידותיהן, מיקומם, מיקומם, ואינם מביאים בדיקה ועל כי אינם מודעים חלק מהרשטה ו/או ליד הרירות, ייחשבו ע"י תכנית הביצוע.
- 9-מגם - צינור מי נשם. צנרת ניקוז ומקלט ביוב, במידות.
- 10-מיקומם הסופי של חלקי מערכת מ.א. ומחזים (במידה יש) ייקבעו ע"י התכנית לביצוע.

- 11-פרטות המגרש, מיקום החניות, חורי האשפה, מקני גז וחשמל, ייקבעו סופית ע"י האדריכל, ובראש דרישת הרשית והתמכת.
- 12-גבולות המגרש ייקבעו סופית בהשירם שיאשר לדישום.
- 13-גבולות המגרש והפרטות וכן החלקים המודעים בתכנית, אינם סופיים וייקבעו סופית רק לאחר גמר הבניה, בהשיר הרשיתי.
- 14-מתוכנן העברת גלוייה, אכית ו/או אפופית, למטרות שונות של הבניה, אחרות, ניקוח, וכו', במחסמים ובשחיים ציבוריים, מעבר למסותן בתכנית, ובגבולם שלט.
- 15-במסגרת המסגרת ההחיות, עברים קיר צנרת מים, ניקוח וביוב חשמל, מ"א ו/או כל מערכת מכנית שתדרוש ע"י דרישת הרשית והנעשים והחלטת המוכר הממוקמת, שונות ביקורת של המטרות המשותפות.
- 16-הריצוף במחסות והפתחות מומכס מפני הריצוף בדירה.
- 17-פני הריצוף בתוך רמזי מוגברות בכ - 2-3 ס"מ מפני הריצוף בדירה.
- 18-על גבי ייתכנו חמקנים כגון מפתחים לאוויר, אשמת סוליה ו/או כל חמקן אחר, משופטים לכלל הדירות ובאחרות כל הידורים בבניין.
- 20-גובה המחסות אנו אחר, גובה מינימלי לפי חמקן.

עובד יחוס, חומות, מכו כן לבני כל יתר המטרות במידת הצורך, ישו המכתי כדרש מחותן דמורת הבניון, בראשם לחכנו האדריכל:

- 21-אורך איתנות מסוב כוללים בדירה יורו בראשם למפרס המכני בלבד. כל מקרה של שינוי ו/או שרודד בראשם המסוב ביותות הרוכש, אין לדבריה שום אחריות וכל ההשקעות כל כל הגורו ממנו תעשה ממוזי המפוסים.
- 22-מיקום מחזים בדירה (ככל שרודש ע"י רשות הכיבו) לא בהכרח יוסמך בתכנית.
- 23-הצורך בהשמת מכשיר סינון במחיד יצור הפרעה מסוימת.
- 24-ייתכנו המכתי כדרש מחותן דמורת הבניון, בראשם לחכנו אדריכל.
- 25-במקרה של סתירה בין תכנית זו למפרס-יקבע המפרס.

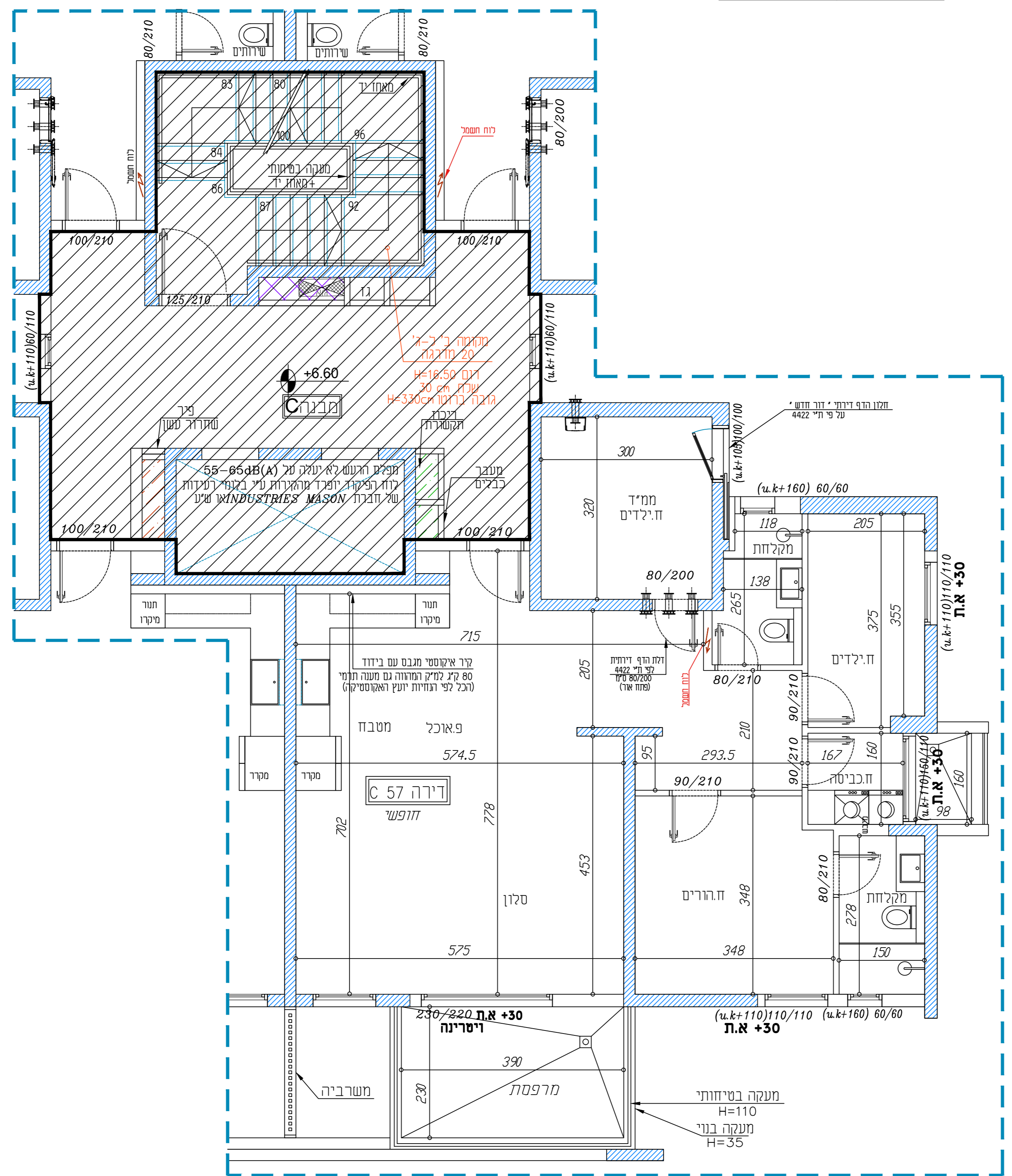


מקרא:	קיר בסוף
שטח משותף	צינור אורור מרחב מוגן
שטח פרטי	הצעה למיקום בלבד
	כיוור
	תנור מתחת למסמס
	מקור

מעמאריאת ארכיטקטים בע"מ
חסניין אבו סייף
ארכיטקט

משרד מעמאריאת ארכיטקטים בע"מ
רח' בילאל 29, ת.ד. 20096, נצרת, 1652450.
טל: 04-6021234 פקס: 04-6081414
E-mail: hseef@zahav.net.il

שטח (מ"ר)	
102.35	דירה
10.75	מרפסת



מקרא:

- קיר בסוף
- צינור אורור מרחב מוגן
- הצעה למיקום בלבד
- כיוור
- תנור מתחת למסמס
- מקור

משרד מעמאריאת ארכיטקטים בע"מ
רח' בילאל 29, ת.ד. 20096, נצרת, 1652450.
טל: 04-6021234 פקס: 04-6081414
E-mail: hseef@zahav.net.il