



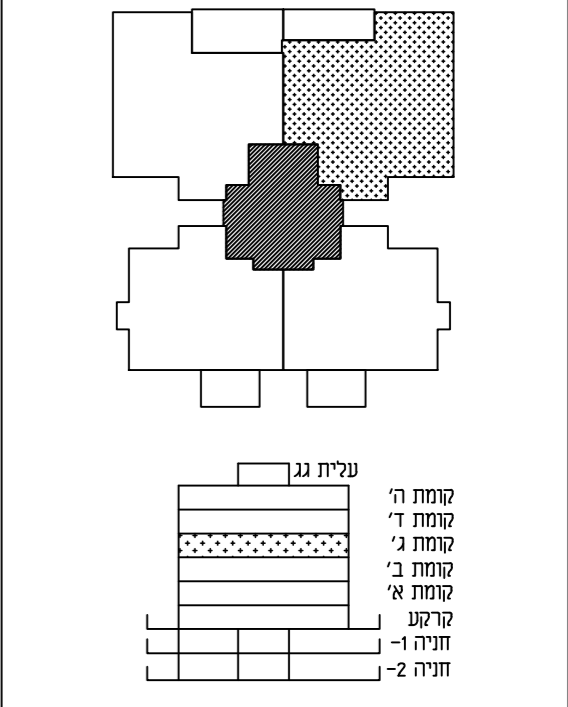
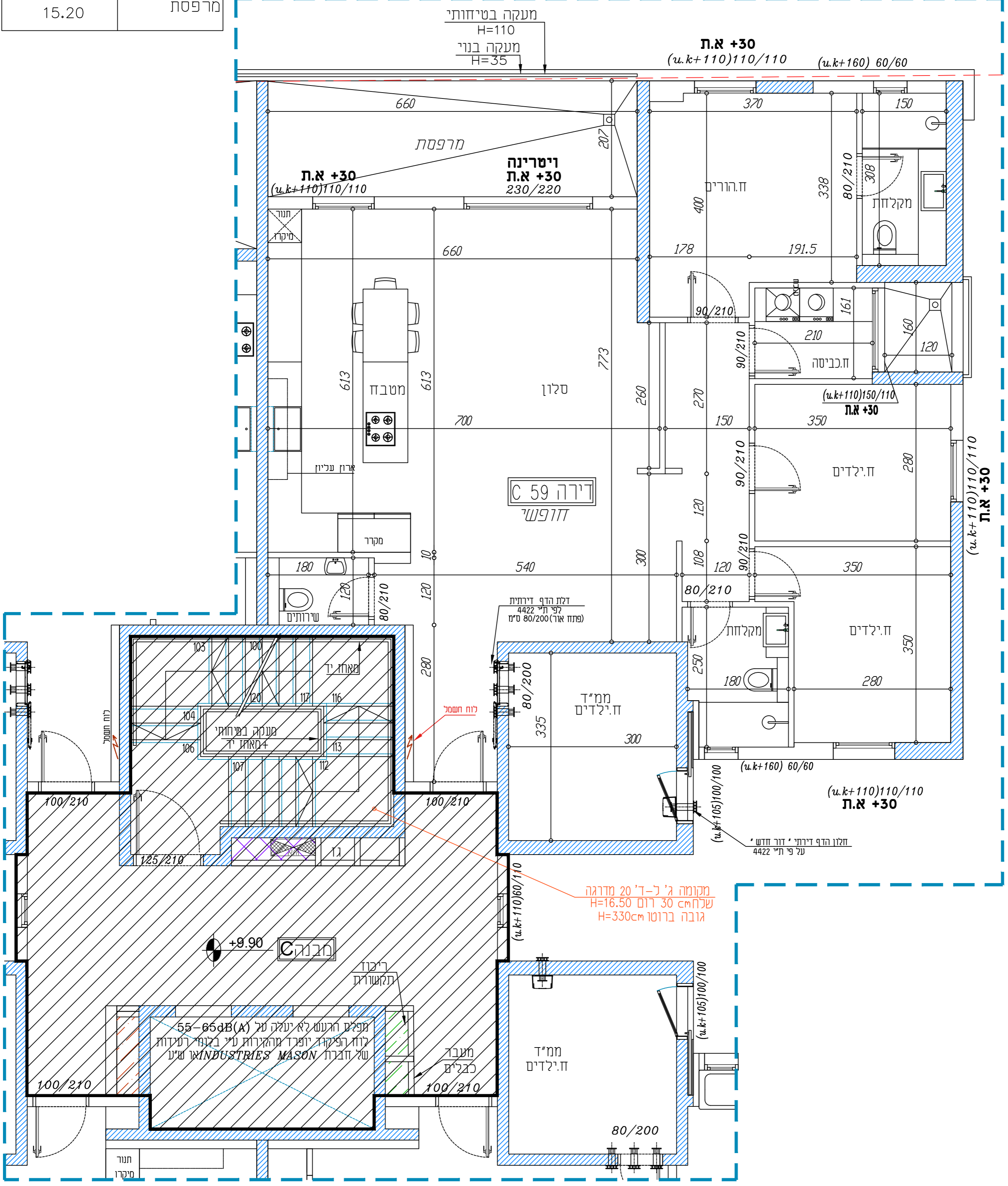
שם פרויקט:
פנטזיה בנצרת שכונת הגליל

תכנית מכר

בניין C	תכנית קומה ג
קני"מ 1:50	דירה מס. 59

- הכנת זו אינה חובה. ייתכנו שינויים ללא הודעה מוקדמת.**
- 1- המידות המתוארות בתכנית הן מידות בניה (ברוטו). מקיר בניה לקיר בניה. (מידות רגילות לטו) של החלקים - מתגבלות ע"י החסרות עובי קיר ו/או חומרים. כגון: ציוד.
 - 2- המידות המתוארות בתכנית הן מידות מתוכננות. יתבטא שטחי מיתות אדך, תוכננה משקלות, תוכננה חומרים ותוכננה חומרים. כגון: הכנסת עשירי מיתות או ציוד, א.פ.מ.ט. או כחוצה מדידת המיתות.
 - 3- מידות בשיעור של 2% בין מידות הבנין, המופיעות בתכנית, לבין המידות למעשה, וכן סטייה של 5% בין המדידות ומידות האבירים במיפוט, לבין המדידות המיפוט למעשה, לא ייחשבו לסטייה מהתכנית.
 - 4- ייתכנו שינויים לא מודעים במידות הכלליות, בפחחים, בגודלים, מיקומם, מידות, או צורתם, לרבות שינויים בחזיתות השטות או במיפוט.
 - 5- לצורך חומרת רישום קונטר, המשולב בחודשים ובבניה, (כגון: רישום קונטר, אימות קיר, אימות מיתות, וכו'), יש לזמון מידות מפיטל באדך, (לפי החמת), לאחר ביצוע פועל, ולאחר גמר החופיים.
 - 6- הצידוק והרישום, המופיעים בתכנית זו, (רושמים, כריים, מקור, ארונות קיר, מוגן, מודם, ועוד כ"ב), משרטטים לצורך חומרת בלבד, וכחוצה מיקומם, ואינם מביאים בדיקה נהל כי אינם מודעים חלק מהרישום ואין לזכרה שום אחריות בכל דבר הנוגע אליהם.
 - 7- ידוע לרוכש שלא שומן בתכנית המכר, בחלקם או בשלמותם, פרטי הבנייה ואם השמיים הנוגעים מחמתו וביצי של עבודות הבניה והמחשבות והמטרות, כגון: עמודים, קורות, צורת גללים ו/או מכסיים) וכדו', ותחוצה מכך לא יידה לו שום מענה לכשר בעניין.
 - 8- המדידות המופיעות, (ברדים, כריים, אלקות, אפסטים וכו'), המופיעות בתכנית זו הנה לרישום בלבד, אינן מביאות למיפוט, מיקומם המדידי או צורתם, אלא למפוט במיפוט המכר בלבד.
 - 9- מיקומם המופיע של צורת מי גשם, צורת ניקוז ומקלט בייב, במידות ו/או ליד המיתות, יימנעו ע"י תכנית הביצוע.
 - 10- צינור מ"מ גשם - צנב - צינור ניקוז מרפסת.
 - 11- מיקומם המופיע של חלקי מערכת מ.א. ומחמים (במידה יש) ייקבעו ע"י התכנית לביצוע.
 - 12- פרוטות המגרש, מיקום החניות, חורי האשפה, מחני גז וחשמל, ייקבעו סופית ע"י האדריכל, וברחם לרישום הרשמי המוסמכת.
 - 13- גבולות המגרש ייקבעו סופית בשרשים שאישר לרישום.
 - 14- גבולות המגרש והפרווח וכן החלקים המסודרים בתכנית, אינם סופיים וייקבעו סופית רק לאחר גמר המיתות, באישור הרשמי.
 - 15- מיתות העברת גליות, אפסטים ו/או אפסטים למערכת שנות של הבנין, אחרות, ניקוז, וכו', במחסמים ובשמיים ציבוריים, מעבר למסומן בתכנית, ובגבולם שנים.
 - 16- המפתח המכר והמפתח החניית, עובדים קיר צונת מים, ניקוז וביב חשמל, מ"א ו/או כל מטרות סכנה שחודש ע"י דרישת הרשמי והרשמיים והמפתח המכר ומתקנת, שחונות ביקורת של המטרות המשתפות.
 - 17- פרי הריצוף בתוך המידי מתגבט בכ - 2-3 ס"מ מפי הריצוף בדירה.
 - 18- פרי הריצוף בתוך חודי האפסטיה ומרפסות שחונות מומכס בכ - 1 ס"מ על גבי יתמנו מומכס כגון מפתחים לאוויר, אפסטים מולידיה ו/או כל מומכס אחר, ושחונות לכלל הדירות ובאחוזות כל הידיים בבנין.
 - 19- גובה המחסום או אודך, גובה מינימלי לפי חמת.
 - 20- מיקום החומות, כמו כן לבני כל יתר המטרות במידות המודך, ישו המכר כחודש מתחת למקרת הבנין, ברחם לחכנון האדריכל.
 - 21- אודך איתות מוכח כוללים בדירה ידו ברחם למפוט המכר בלבד. כל מקרה של שני ו/או שרודך בארשת המכר ביחמת הרוכש, איז לזכרה שום אחריות וכל ההתשבות כל כל הגור ממה העשה מוד ז"ב מפתחים.
 - 22- יסומנו מומכס בדירה (ככל שירוש ע"י רשות הבנין) לא בהכרח יסומנו בתכנית.
 - 23- הצורך המופיע בחכר סינון במידי יצור הפיעה מוסמכת.
 - 24- יתכנו המכר כחודש מתחת למקרת הבנין, ברחם לחכנון אדריכל.
 - 25- במקרה של מיתות בין תכנית זו למפתח קונטר המפתח.

שטח (מ"ר)	
137.42	דירה
15.20	מרפסת



מקרא:	קיר בסוף
שטח משותף	צינור אורור מרחב מוגן
שטח פרטי	הצעה למיקום בלבד
	כיוור
	תנור מתחת למסמס
	מקרר

מעמאריאת ארכיטקטים בע"מ
חסנין אבו סייף
ארכיטקט

משרד מעמאריאת ארכיטקטים בע"מ
רח' בילאל 29, ת.ד. 20096, נצרת, 1652450.
טל: 04-6021234 פקס: 04-6081414
E-mail: hseef@zahav.net.il