

שטח (מ"ר)	
102.35	
10.75	מרפסת

**אחים פתחי חברה לבניה בע"מ**  
9 פ. 11640682



שם פרויקט:  
**פנטזיה בנצרת שכונת הגליל**

**תכנית מכר**

תכנית קומה ג	בניין C
דירה מס. 60	קני"מ 1:50

**חברת זו אינה מסווגת ייחבש שטיים לפי דרישה חוקיות וחובשטיים**

1-המידות המתוארות בתכנית הן מידות בניה (ברוטו), מקיר בניה לקיר בניה, ומידות גבולות (נטו) של החלקים - מתמבלת ע"י החסרת עובי קיר ו/או חומשיו, ככל ש"ל הצורך.

2-המידות המתוארות בתכנית הן מידות מתוכננות. תוכנה סטית ממידות אלה, תוצאה ממשקלות, תובעני מילוצי החכון והביצוע, כגון הכנסת עשירי מחדש או צנת של הפעלת, א כנסא ממשקל כ"ו.

3-סטיות בשטח של 24 ב"ן מידות הבנין, המופיעות בתכנית, לבין המידות למעשה, וכן סטיה של 54 ב"ן הממויות מידות האבירים במיפרט, לבין הכמויות המידות למעשה, לא ייחשבו לסטיה מהתכנית.

4-ייחבשו שטיים לא מותרים במידות הכלליות, בפתחים, בגולטס, מיקומס, מידום, או צורתם, לרבות שטיים בחזיתות השטות או במיפרט.

5-לצורך חומת ריפוס קובע, המשלב בודדים ובבניה, (כגון ריפוס קובע, אינטרן קיר, ארמת מנדב, וכו'), יש לקחת מידות במפגל באור, (לפי חומת), לאחר ביצוע בפועל, ולאחר גמר החופיים.

6-הציד והריפוס, המופיעים בתכנית זו, (רודיסט,כיריים, מקור, ארזות קיר, מוג, מדום, ועוד כ"ב), משרטטים לצורך החומת בלבד, וכנסנה מלקומס, ואמנם ממייים בדידה ועל כן אמנם מותרים חלק מהרטיטה ואין לדבריה שם אחריות בכל דבר והנעה אחרים.

7-דודע לזכרה של סומנו בתכנית המכר, בחלקם או בשלמותם, פרטי הבנישה ואם השטחים הובעני מחכנו וביצי של עבודות הבניה והמוטסורקציה והעמקות, כגון עמודים, קורות, קווי צורת גללים ו/או מכיסים (כדי, וכנסא מכך לא יורה לו שום מענה כלשהו בענין.

8-בגולטות המיפוסיה, (ברדים, כיריים, אלקות, אבטיס וכ"ו), המופיעות בתכנית זו רמנו למעשה בגב"ב, אין למידיהם למידיהם, מיקומס המדייק או צורתם, אלא למפרט במיפרט המכ"ב בלבד.

9-מיקומס הסופ של צורת מי נשם, צנת ניקוז והולטני ביוב, במידות ו/או ל"ד הרידות, ייבטע ע"י תכנית הביצוע.

10-מיקומס הסופ של חלקי מערכת מ.א. ומחזים (במידה רש) ייקבעו ע"י התכנית לביצוע.

11-פרטות המגרש, מיקום החניות, חורי האשפה, מחקי גז וחשמל, ייקבעו סופית ע"י האדריכל, וברחאם לדרישת הרשויות המוסמכות.

12-גולטות המגרש ייקבעו סופית בהשריט שיאשר לדישום.

13-גולטות המגרש והפחות וכן החלקים המחדים שבוכנית, אינם סופיים וייבטעו סופית רק לאחר גמר הפיתוח, באישור הרשויות.

14-יתוכן העבודה להיות, אכיות ו/או אפוליה, למערכת שונת של הבנין, אורז, ניקוז, וכ", במחטום ובשטחים ציבוריים, מעבר למסותן בתכנית, ובגברים שלום.

15-השטח המוכר והחיות, עבריים קיר צנת פים, ניקוז וביוב חשמל, מ"א ו/או כל מערכת מכנית שתירדע ע"ש דרישת הרשויות והנעשים והחלשת המוכר ומחוקמו, שונות ביקורת של המערכת המוסמכות.

16-הריפוף במרפסות והפחות מומכס מפני הריפוף בדירה.

17-פני הריפוף בתוך רמזי מנגודס בכ - 2-3 ט"מ מפני הריפוף בדירה.

18-פני הריפוף בתוך חודי האבטיסה והפחות והשרות מומכס בכ - 1 ט"מ על-על גג יחמנו מחמקי כטון מפחזים לאיזור, אשנת מוליה ו/או כל מחמן אחר, ששופטים לכלל הדירות ובאחריות כל הדידים בבנין.

19-גובה מחטום עני אודי, גובה מינימלי לפי חמקו.

20-מיקום החומת, כמו כן גב"ב כל חיר המערכת במידת הצורך, ישו המכית כודש מחתו למרות הבנין, ברחאם לחכנו האדריכל.

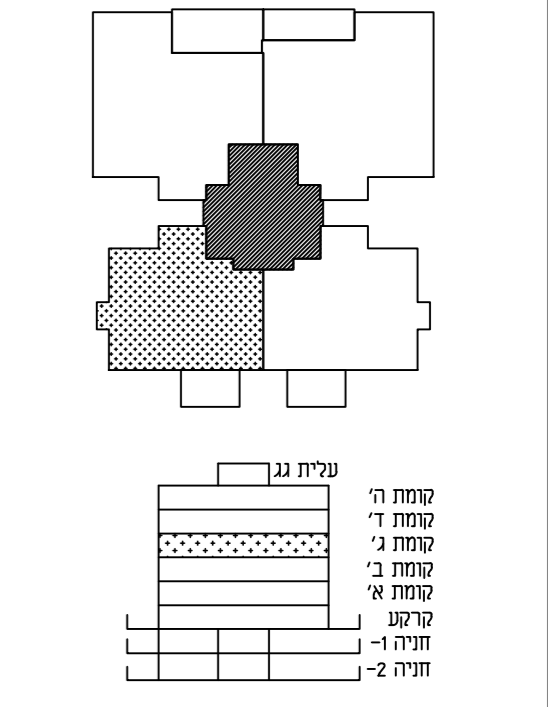
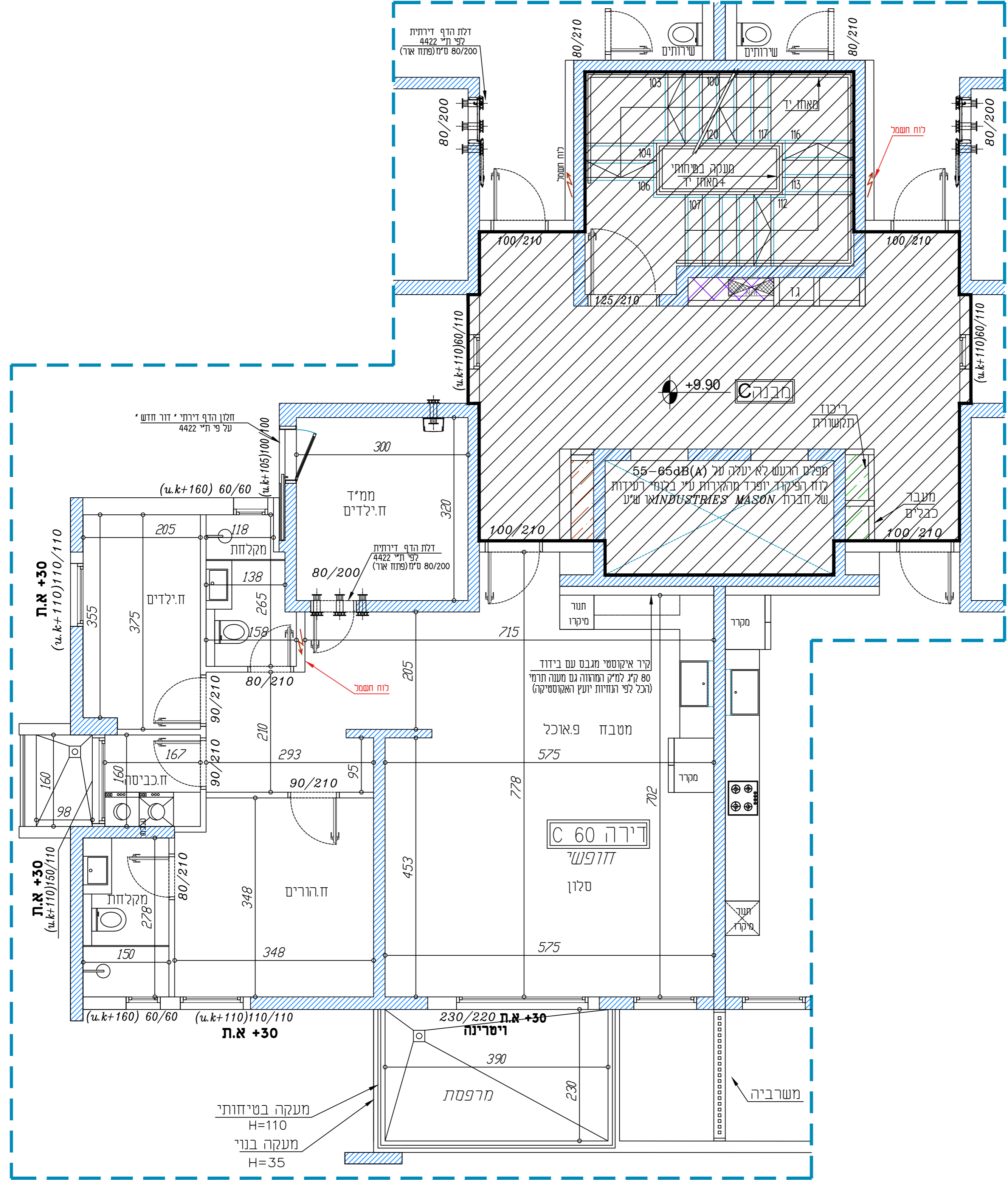
21-אודר ארנות מנדב כוללים בדירה יורה ברחאם למפרט המכ"ב בלבד. כל מקרה של שטיי ו/או שרודג, בארשת המנדב ביומת הרוכש, אין לדבריה שם אחריות וכל ההמשכות כל כל הגור מחנה תעשה מ"ז המפסובים.

22-מיקום מחזים בדירה (ככל שרודש ע"י רשות הכי"ב) לא בהכרח יוסמנו בתכנית.

23-הודר ביונת מכשר פינון במזיז יצור הפיעה מסומת.

24-המכ"ב המכית כודש מחתו מחנת הבנין, ברחאם לחכנו אודיכל.

25-במקרה של סתירה בין תכנית זו למפרט-יקבע המפרט.



מקרא:	קיר בסון
שטח משותף	צינור אורז מרחב מוגן
שטח פרטי	הצעה למיקום בלבד
	כיור
	תנור מתחת למעסח
	מקרר

**מעמאריאת ארכיטקטים בע"מ**  
חסנין אבו סייף  
ארכיטקט

משרד מעמאריאת ארכיטקטים בע"מ  
רח' ביילאל 29, ת.ד. 20096, נצרת, 1652450.  
טל: 04-6021234 פקס: 04-6081414  
E-mail: hseef@zahav.net.il