



שם פרויקט:  
**פנטזיה בנצרת  
שכונת הגליל**

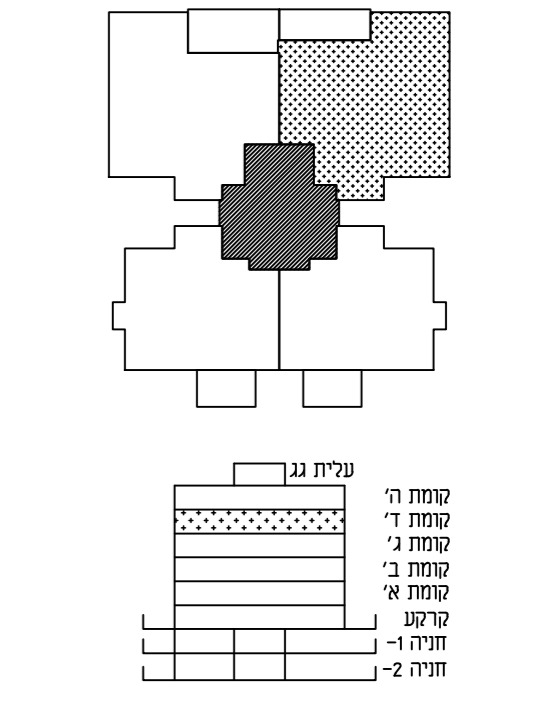
**תכנית מכר**

תכנית קומה ד	בניין C
דירה מס. 63	קני"מ 1:50

**תכנית זו אינה חסימת ייחוס שייכים לפרויקט חסימת היחוסים**

- 1-המידות והחומרות בתכנית הן מידות בניה (ברוטו), מקיר בניה לקיר בניה, ומידות גבולות (נטו) של החלקים - מתקבלות ע"י החסרת עובי קיר ושא חומרי גבולות.
- 2-המידות והחומרות בתכנית הן מידות חתוכות. יתכנה שטח מידות אדך, תוכננה משקלוח, הובעט מרצףי החכון והביצוע, כגון הכנסת עשירי מרחב או צנת אל הפעלת, א סכסא ממועט בן הדישת והדישת והמפרטים המכנים, וכן תוכננה מדישת הרשתות. 3-סחיות בשטח של 2% בין מידות הבנין, המופיעות בתכנית, לבין המידות למעשה, וכן סחיה של 5% בין המדות ומידות האבירים במיפת, לבין המדות המידות למעשה, לא ייחשבו לסחיה מהתכנית. 4-ייתכנו שטחים לא מודעים במידות הכלליות, בפתחים, בגולטס, מוקטס, מידתס, או צורתס, לרבות שטחים בחזיתות השטות או במיפתן. 5-לצורך חומת ריחט קטוע, המושלב בחדרים ובבניה, (כגון ריחט קטוע, ארונות קיר, ארונות מנבן, וכו'), יש לזמנת מידות מבעביל האדך, (לפי חומת), לאחר ביצוע פועל, ולאחר גמר החיפויס. 6-הצידו והריחוט, המופיעים בתכנית זו, (הרטיס,כיריס, מקרר, ארונות קיר, מוגן, מידות, ועוד כ"ב), שרשטסם לצידו החושה לבבד, וכסננה מוקטס, ואמם מבינים בדישת ועל כן אמם מודעים חלק מהרשטה ואין לזכרה שם אודיות בכל דבר הנוגע אליהם. 7-ודע לודעה שא סחנת בתכנית המכר, בחלקם א בגלמותס, פרסי הבלישת וא סחשטס הובעטס מחכנת וכיצו של עבודת הבניה והמוטסוקציה והערכות, כגון עמודס, קורת, צורת גלגלים ווא מוכיסט), וכסננננא מכך לא יודע לו שום מענה לכשר בענין. 8-במקעות המסופצת, (בריס, כיריס, אקלות, אסחיס וכ'), המופיעות בתכנית זו רחם למעשה בבבד, אין למדישתם למידותיהן, מוקטס המדידת או צורתס, אלא למפרטס המכר בבבד. 9-מוקטס הסופי של צורת מי גשם, צורת ניקוז וקולטסן ביב, במידות ווא ליד הרירות, ייבועו ע"י תכנית הביצוע. (נמג - צינור מי גשם צנמ - צינור ניקוז מרפסת). 10-המוקטס הסופי של חלק המכרס מ.א. מחדיס (במידה רש) ייקבעו ע"י התכנית לביצוע. 11-פרטות המגרש, מוקטס החנית, חדר האשפה, מחקי גז וחשכל, ייקבעו סופית ע"י האדריכל, וברחטס דרישת הרשתות המוסמכות. 12-בגולות המגרש ייקבעו סופית בחושים שאשכר לדישתם. 13-בגולות המגרש והפרטות וכן החלקים המחדיס שבבכנית, אינם סופיסם ייקבעו סופית רק לאחר גמר הפרטות, באישור הרשתות. 14-יתחכנן העברת גלויה, אכית ווא אפולית, למערכת שונת של הבכר, אודור, ניקוז, וכ', במחסנים ובסחשטס ציבוריים, מעבר למסותן בתכנית, ובגבריס שנים. 15-הסחיה המדישתס החנית, עבריס קיר צורת מיס, ניקוז וביב חשכל, ווא א/ או כל מערכת סכנית שחדרש ע"ש דרישת הרשתות והנועיסם והחלטת המוכר והמוקטור, שונות בישורת של המערכת המשותפת. 16-פני הריצוף במרפסת והפתות מומכיס מפי הריצוף בדירה. 17-פני הריצוף בתוך רמחיז מוגברטס ככ - 2-3 ס"מ מפי הריצוף בדירה. 18-על גג יתחנן חמקיס כגון מפחוחס לאוודור, אשנת סולריה ווא כל חמקן אודך, מושפוחס לכלל הדירות ובאחזקת כל הדיריס בניין. 19-על גובה המוסטס אודך, גובה מינימל לפי חמקן. 20-עקב מוקטס חומות, מכו כגב כל יחיד המערכת במידת הצורך, ישו המכות כודרש מוחות חמקתס הבסון, ברחטס המכנת האדריכל. 21-אודך ארונות מנבן כוליסם בדירה יודו ברחטס למפרטס המכר בבבד. כל מקרה של שטיי ווא שרודט בארשת המסבן ביחמת הרוכש, אין לזכרה שם אודיות וכל החשקיות כל כל הגור מנח חשנה המסבן. 22-מוקטס חמקיס בדירה (ככל שרודש ע"י רשתת הכיב) א לא בחכור יוסמט בתכנית. 23-הודך ברושנת מכרס פיעון במידי ציור הפרעה מסומת. 24-המכרס המכות כודרש מוחות חמקתס הבסון, ברושטס חמקתס אודריכל. 25-במקרה של סחיה בין תכנית זו למפרטס-יקבע המפרטס

- 11-פרטות המגרש, מוקטס החנית, חדר האשפה, מחקי גז וחשכל, ייקבעו סופית ע"י האדריכל, וברחטס דרישת הרשתות המוסמכות.
- 12-בגולות המגרש ייקבעו סופית בחושים שאשכר לדישתם.
- 13-בגולות המגרש והפרטות וכן החלקים המחדיס שבבכנית, אינם סופיסם ייקבעו סופית רק לאחר גמר הפרטות, באישור הרשתות.
- 14-יתחכנן העברת גלויה, אכית ווא אפולית, למערכת שונת של הבכר, אודור, ניקוז, וכ', במחסנים ובסחשטס ציבוריים, מעבר למסותן בתכנית, ובגבריס שנים.
- 15-הסחיה המדישתס החנית, עבריס קיר צורת מיס, ניקוז וביב חשכל, ווא א/ או כל מערכת סכנית שחדרש ע"ש דרישת הרשתות והנועיסם והחלטת המוכר והמוקטור, שונות בישורת של המערכת המשותפת.
- 16-פני הריצוף במרפסת והפתות מומכיס מפי הריצוף בדירה.
- 17-פני הריצוף בתוך רמחיז מוגברטס ככ - 2-3 ס"מ מפי הריצוף בדירה.
- 18-על גג יתחנן חמקיס כגון מפחוחס לאוודור, אשנת סולריה ווא כל חמקן אודך, מושפוחס לכלל הדירות ובאחזקת כל הדיריס בניין.
- 19-על גובה המוסטס אודך, גובה מינימל לפי חמקן.
- 20-עקב מוקטס חומות, מכו כגב כל יחיד המערכת במידת הצורך, ישו המכות כודרש מוחות חמקתס הבסון, ברחטס המכנת האדריכל.
- 21-אודך ארונות מנבן כוליסם בדירה יודו ברחטס למפרטס המכר בבבד. כל מקרה של שטיי ווא שרודט בארשת המסבן ביחמת הרוכש, אין לזכרה שם אודיות וכל החשקיות כל כל הגור מנח חשנה המסבן.
- 22-מוקטס חמקיס בדירה (ככל שרודש ע"י רשתת הכיב) א לא בחכור יוסמט בתכנית.
- 23-הודך ברושנת מכרס פיעון במידי ציור הפרעה מסומת.
- 24-המכרס המכות כודרש מוחות חמקתס הבסון, ברושטס חמקתס אודריכל.
- 25-במקרה של סחיה בין תכנית זו למפרטס-יקבע המפרטס

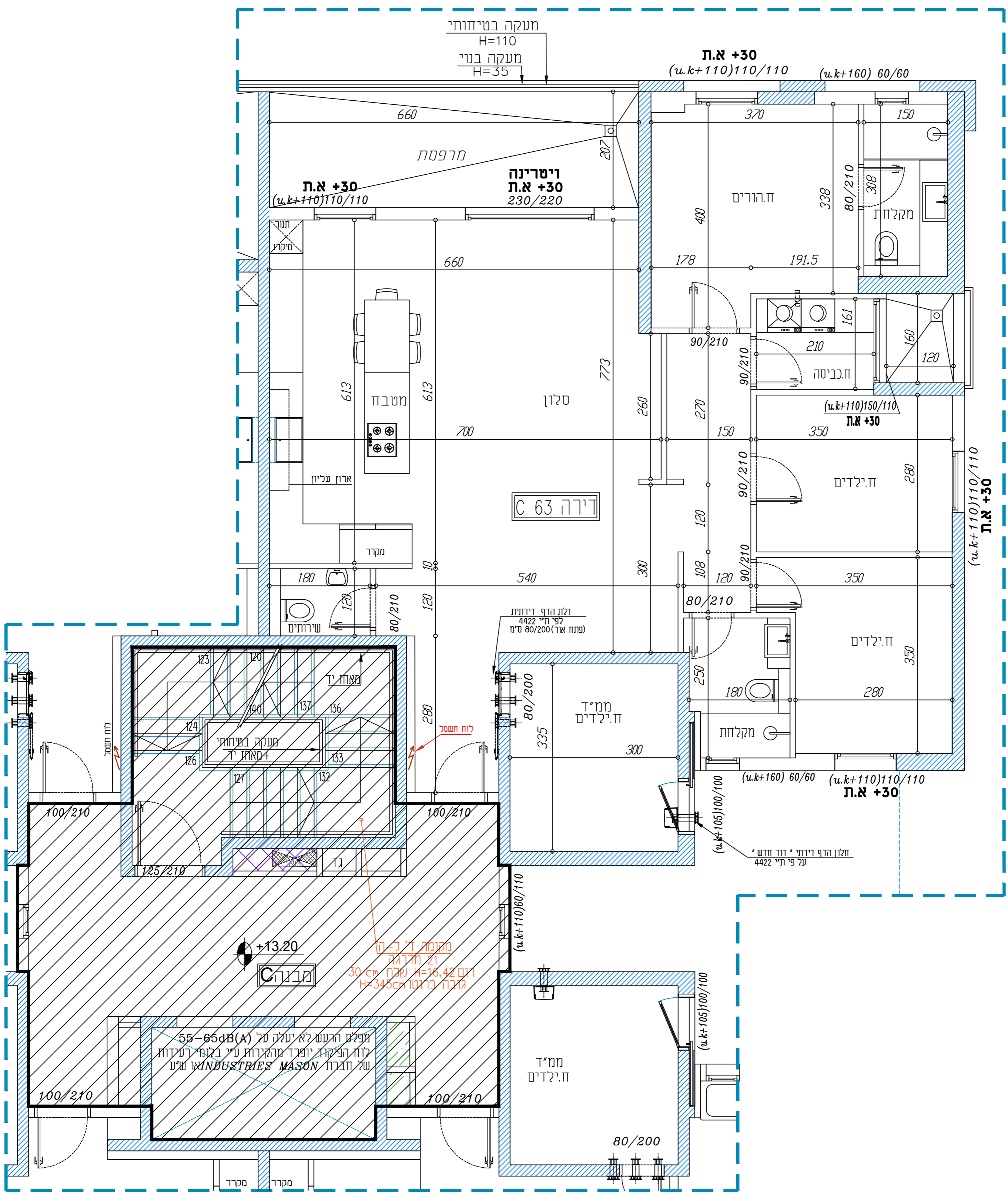


מקרא:	קיר בסון
שטח משותף	צינור אורור מרחב מוגן
שטח פרטי	הצעה למיקום בלבד
	כיוור
	תנור מתחת למסמס
	מקרר

**מعمאריאט ארכיטקטים בע"מ**  
חסנין אבו סייף  
ארכיטקט

משרד מעמאריאט ארכיטקטים בע"מ  
רח' בילאל 29, ת.ד. 20096, נצרת, 1652450.  
טל: 04-6021234 פקס: 04-6081414  
E-mail: hseef@zahav.net.il

שטח (מ"ר)	
137.41	דירה
15.20	מרפסת



משרד מעמאריאט ארכיטקטים בע"מ  
רח' בילאל 29, ת.ד. 20096, נצרת, 1652450.  
טל: 04-6021234 פקס: 04-6081414  
E-mail: hseef@zahav.net.il