

**אחים פתחי חברה לבניה בע"מ**  
511640682 9.F.ח



שם פרויקט:  
**פנטהאוס בנצרת שכונת הגליל**

**תכנית מכר**

תכנית קומה ה	בניין C
דירה מס. 66	קני"מ 1:50

**חכית זו אינה חופשית, ייתכנו שינויים לפי דרישות הרשויות והמועצות.**

1-הפרדת החומות הבנות הן מידות בניה (ברום) מקיר בניה לקיר בניה הפרדת המרחב (שטח) של החלקים - מתגבלות ע"י החסות ע"י רפי ושא חופים, ככל צ"ל, לפי תוכנית.

2-הפרדת החומות הבנות הן מידות מתוכננות, תוכננה סגירת מידות אלה, תוכננה ממשלות, תוכננה מסיפוי תוכננו והביצוע, כגון הכנסת שדות קומות ווא צורה של העומת, א' כחוצה חופים.

3-הפרדת החומות הבנות הן מידות מתוכננות, תוכננה סגירת מידות אלה, תוכננה ממשלות, תוכננה מסיפוי תוכננו והביצוע, כגון הכנסת שדות קומות ווא צורה של העומת, א' כחוצה חופים.

4-ייתכנו שינויים לא מותרים במידות הכלליות, בפחחים, בגודלים, מיקומם, מידותם, או צורתם, לרבות שינויים בחיזות השטח או במיקומם.

5-לאורך החומות יהיה קבוע, המעקב בחדרים ובבניה (כגון ריפוס קבוע, חתך ליד, חומות מכות, וכו'), יש מקום חדרים בעמק באתר (לפי תוכנית), אלא ביצוע בפועל, ולאחר גמר החיפויים.

6-הפרדת החומות הבנות הן מידות מתוכננות, תוכננה סגירת מידות אלה, תוכננה ממשלות, תוכננה מסיפוי תוכננו והביצוע, כגון הכנסת שדות קומות ווא צורה של העומת, א' כחוצה חופים.

7-לאורך החומות יהיה קבוע, המעקב בחדרים ובבניה (כגון ריפוס קבוע, חתך ליד, חומות מכות, וכו'), יש מקום חדרים בעמק באתר (לפי תוכנית), אלא ביצוע בפועל, ולאחר גמר החיפויים.

8-הפרדת החומות הבנות הן מידות מתוכננות, תוכננה סגירת מידות אלה, תוכננה ממשלות, תוכננה מסיפוי תוכננו והביצוע, כגון הכנסת שדות קומות ווא צורה של העומת, א' כחוצה חופים.

9-הפרדת החומות הבנות הן מידות מתוכננות, תוכננה סגירת מידות אלה, תוכננה ממשלות, תוכננה מסיפוי תוכננו והביצוע, כגון הכנסת שדות קומות ווא צורה של העומת, א' כחוצה חופים.

10-ייתכנו שינויים לא מותרים במידות הכלליות, בפחחים, בגודלים, מיקומם, מידותם, או צורתם, לרבות שינויים בחיזות השטח או במיקומם.

11-לאורך החומות יהיה קבוע, המעקב בחדרים ובבניה (כגון ריפוס קבוע, חתך ליד, חומות מכות, וכו'), יש מקום חדרים בעמק באתר (לפי תוכנית), אלא ביצוע בפועל, ולאחר גמר החיפויים.

12-הפרדת החומות הבנות הן מידות מתוכננות, תוכננה סגירת מידות אלה, תוכננה ממשלות, תוכננה מסיפוי תוכננו והביצוע, כגון הכנסת שדות קומות ווא צורה של העומת, א' כחוצה חופים.

13-הפרדת החומות הבנות הן מידות מתוכננות, תוכננה סגירת מידות אלה, תוכננה ממשלות, תוכננה מסיפוי תוכננו והביצוע, כגון הכנסת שדות קומות ווא צורה של העומת, א' כחוצה חופים.

14-ייתכנו שינויים לא מותרים במידות הכלליות, בפחחים, בגודלים, מיקומם, מידותם, או צורתם, לרבות שינויים בחיזות השטח או במיקומם.

15-לאורך החומות יהיה קבוע, המעקב בחדרים ובבניה (כגון ריפוס קבוע, חתך ליד, חומות מכות, וכו'), יש מקום חדרים בעמק באתר (לפי תוכנית), אלא ביצוע בפועל, ולאחר גמר החיפויים.

16-הפרדת החומות הבנות הן מידות מתוכננות, תוכננה סגירת מידות אלה, תוכננה ממשלות, תוכננה מסיפוי תוכננו והביצוע, כגון הכנסת שדות קומות ווא צורה של העומת, א' כחוצה חופים.

17-הפרדת החומות הבנות הן מידות מתוכננות, תוכננה סגירת מידות אלה, תוכננה ממשלות, תוכננה מסיפוי תוכננו והביצוע, כגון הכנסת שדות קומות ווא צורה של העומת, א' כחוצה חופים.

18-ייתכנו שינויים לא מותרים במידות הכלליות, בפחחים, בגודלים, מיקומם, מידותם, או צורתם, לרבות שינויים בחיזות השטח או במיקומם.

19-לאורך החומות יהיה קבוע, המעקב בחדרים ובבניה (כגון ריפוס קבוע, חתך ליד, חומות מכות, וכו'), יש מקום חדרים בעמק באתר (לפי תוכנית), אלא ביצוע בפועל, ולאחר גמר החיפויים.

20-הפרדת החומות הבנות הן מידות מתוכננות, תוכננה סגירת מידות אלה, תוכננה ממשלות, תוכננה מסיפוי תוכננו והביצוע, כגון הכנסת שדות קומות ווא צורה של העומת, א' כחוצה חופים.

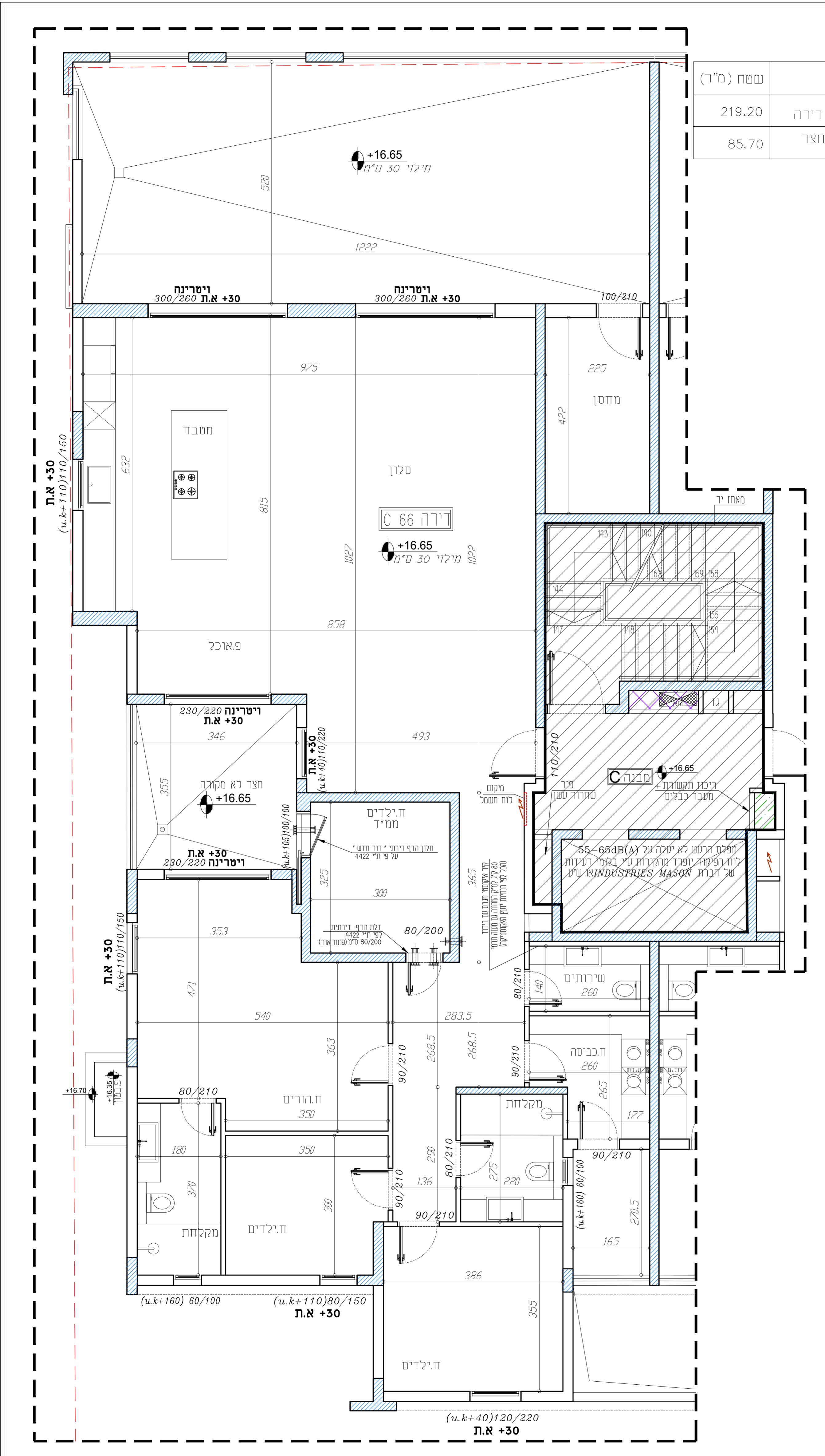
21-הפרדת החומות הבנות הן מידות מתוכננות, תוכננה סגירת מידות אלה, תוכננה ממשלות, תוכננה מסיפוי תוכננו והביצוע, כגון הכנסת שדות קומות ווא צורה של העומת, א' כחוצה חופים.

22-ייתכנו שינויים לא מותרים במידות הכלליות, בפחחים, בגודלים, מיקומם, מידותם, או צורתם, לרבות שינויים בחיזות השטח או במיקומם.

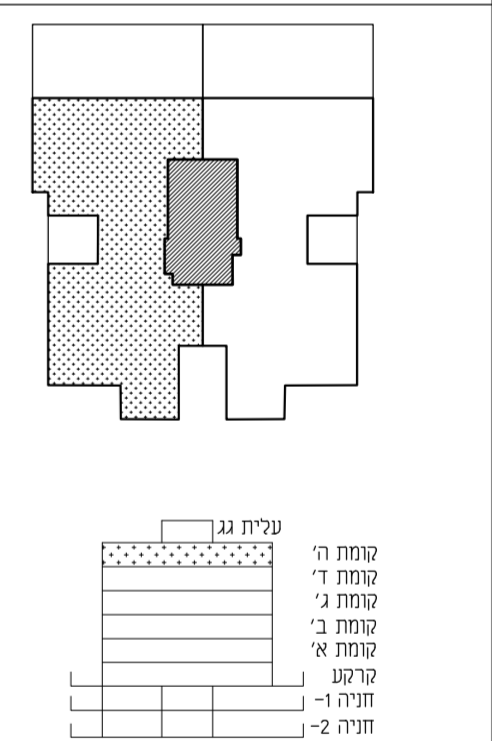
23-לאורך החומות יהיה קבוע, המעקב בחדרים ובבניה (כגון ריפוס קבוע, חתך ליד, חומות מכות, וכו'), יש מקום חדרים בעמק באתר (לפי תוכנית), אלא ביצוע בפועל, ולאחר גמר החיפויים.

24-הפרדת החומות הבנות הן מידות מתוכננות, תוכננה סגירת מידות אלה, תוכננה ממשלות, תוכננה מסיפוי תוכננו והביצוע, כגון הכנסת שדות קומות ווא צורה של העומת, א' כחוצה חופים.

25-ייתכנו שינויים לא מותרים במידות הכלליות, בפחחים, בגודלים, מיקומם, מידותם, או צורתם, לרבות שינויים בחיזות השטח או במיקומם.



שטח (מ"ר)	
דירה	219.20
חצר	85.70



מקרא	קיר בטון
שטח משותף	צינור אורור מרחב מוגן
שטח פרטי	הצעה למיקום בלבד
	כיוור
	תנור מתחת למשטח
	מקרר

**מعمار יאן**  
מעמאריאית ארכיטקטים בע"מ  
חסיין אבו סייף  
ארכיטקט

משרד מעמאריאית ארכיטקטים בע"מ  
רח' בילאל 29, ת.ד. 20096, נצרת, 1652450.  
טל: 04-6021234, פקס: 04-6081414  
E-mail: hseef@zhov.net.il