



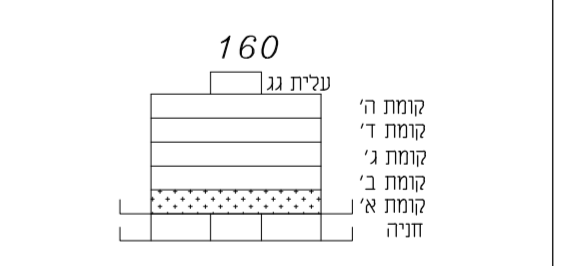
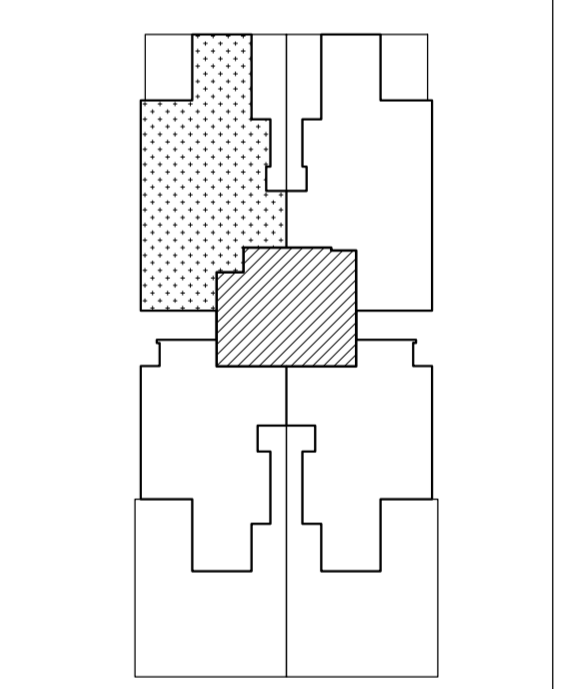
תכנית מכר

בניין D קומה א'

ק"מ 1:50 דירה מס. 70

תכנית זו אינה מופיעה, ייתכנו שינויים לפי דרישת הרשויות והמכרס.
1- מידות המוצגות בתכנית זו מיוזנת ברוטו (ברוטו) מקר בניה לקיר למעשה, וכן שטח של 50 מ"ר אמצעית מיוחדת ואביזרים מופיעים, רציף וא/או חופשי, בכל צד, לפי הצורך.
2- מידות המוצגות בתכנית זו מיוזנת נטו (נטו) ומתבטאת ספיקת מיוחדת שטח שטח אחר שטח של המבנה או ספיקת מיוחדת ברוטו.
3- מידות המוצגות בתכנית זו מיוזנת נטו (נטו) ומתבטאת ספיקת מיוחדת שטח שטח אחר שטח של המבנה או ספיקת מיוחדת ברוטו.
4- ייתכנו שינויים לא מודעים במידות הכלליות, בפתחים, בגודלים, מינום, מידות, או צורתם, לרבות שינויים במידות המבנה או במספרן.
5- לצורך תחנת רישום קובע, המשולב בחזית ובבניה, (כגון רישום קובע, אדמות קור, אדמות מכתב, וכו'), יש לקחת מידות כפועל באהל, לפי המעמד, לאחר ביצוע פיקוד, ופיקוד נטו המופיעים.
6- הצורך והרישום, המופיעים בתכנית זו, הרישום, כריזם, מקור, אדמות קור, מנה, מידות, ועוד כיוצא, שטרם יצוין המושג בלבד, וכמבנה למימוש, אולם כלמידים ברישום נטו, כן אדם המודים חלק מהמטרה ואין לחשוב שאדמות בכל דבר ונעשה אחרים.
7- לרוב שלא מוטו בתכנית המכר, בחלקם או בשלמותם, פוטי הגלישה ו/או המעקה והנוכח מתמון ופיץ של עבודת הבניה והמסמכים והעמדות, כגון ממונים, קווים, קווי צורת נטיים ו/או ממונים, נכד, ומצאית מכן אדירה לו שם משה כלשהו בעניין.
8- בתכנית זו הוטו המושג בלבד, או להתייחס למידותיה, מיקום המדידה או צורתם, אלא למחשבו המופיע וסכך בלבד.
9- מיקום, אולם כלמידים ברישום נטו, צורת נטו המודים חלק מהמטרה ו/או ליד המידות, יתקבע עפ"י מכונית הביצוע.
10- צינור מי גשם צ.מ. - צינור מטרות מ.א. ומזחים (במידה יש) ייתקבע עפ"י התוכנית לביצוע.
11- פרוצדור המגרש, מיקום החיתוך, חדרי האשפה, מתקני גז וחשמל, ייתקבע עפ"י האדריכל, וברואם לרשימת הרשויות המוסמכות.
12- גובה המגרש ייתקבע עפ"י השרים שראשו לרישום.
13- גובה המגרש והרשימה וכן המיקום והגודל המבני, אינם סופיים וייתכנו שינויים לקראת גמר הפרויקט, באשר הרשויות.
14- ייתכן והעברת גלריה, אכילת ו/או אופקית, למטרות שונות של הבנין, אודות, יקוד, וכו', במסגרת ובשטח ציבוריים, מעבר למתחם בתכנית, ובבנין עפ"י.
15- גובה המחסום והחיתוך, עובדים קוי צורת מים, ניקו וביב חשמל, מ"א ו/או כל מערכת מכנית שחידוש עפ"י דרישת הרשויות והמונים והחלטת המוכר ומתקשר, שחוזת בקורת של המערכת הממונות.
16- עפ"י הרישום במסמכים המופיעים עפ"י הרישום ברישום.
17- עפ"י הרישום בתוך המדידה, מוגדרים כב - 2-3 מ"ס ממך הרישום ברישום.
18- עפ"י הגובה הממונים כגון מפתחים לאזור, אדמות מלוויה ו/או כל מתקן אחר, משתפים לכלל הדירות ובאחוזת כל הידורים בבנין.
19- עפ"י המחסום אינו אודות, גובה מינימלי לפי ותקן.
20- עקב מיקום החיתוך, כמו כן קבץ כל יחיד המערכת במידת הצורך, ישנה תכנית כדורש תחתית המבנה, וברואם לתמון האדריכל.
21- אודות מכתב כלמידים ברישום ירו, ברואם מופיע וסכך בלבד, כל מטרות של יחיד ו/או שרירות, באדמות המבנה בימות הרישום.
22- אין לחברת שם אחריות וכל ההחלטות כלל כגון מטרות המושג מול חב' המבנים.
23- מיקום מתיים ברישום (ככל שדרוש ע"י רשות הכיור) לא בהכרח יתקבע בתכנית, בהתאמת מכשר טימן ממדי ציור הפרעה למתחם.
24- ייתכנו המכתב כדורש תחתית המבנה, ברואם לתמון אדריכל, במקרה של סחירה בין תכנית זו למפתח-קבע והפרט.

- 1- מידות המוצגות בתכנית זו מיוזנת ברוטו (ברוטו) מקר בניה לקיר למעשה, וכן שטח של 50 מ"ר אמצעית מיוחדת ואביזרים מופיעים, רציף וא/או חופשי, בכל צד, לפי הצורך.
- 2- מידות המוצגות בתכנית זו מיוזנת נטו (נטו) ומתבטאת ספיקת מיוחדת שטח שטח אחר שטח של המבנה או ספיקת מיוחדת ברוטו.
- 3- מידות המוצגות בתכנית זו מיוזנת נטו (נטו) ומתבטאת ספיקת מיוחדת שטח שטח אחר שטח של המבנה או ספיקת מיוחדת ברוטו.
- 4- ייתכנו שינויים לא מודעים במידות הכלליות, בפתחים, בגודלים, מינום, מידות, או צורתם, לרבות שינויים במידות המבנה או במספרן.
- 5- לצורך תחנת רישום קובע, המשולב בחזית ובבניה, (כגון רישום קובע, אדמות קור, אדמות מכתב, וכו'), יש לקחת מידות כפועל באהל, לפי המעמד, לאחר ביצוע פיקוד, ופיקוד נטו המופיעים.
- 6- הצורך והרישום, המופיעים בתכנית זו, הרישום, כריזם, מקור, אדמות קור, מנה, מידות, ועוד כיוצא, שטרם יצוין המושג בלבד, וכמבנה למימוש, אולם כלמידים ברישום נטו, כן אדם המודים חלק מהמטרה ואין לחשוב שאדמות בכל דבר ונעשה אחרים.
- 7- לרוב שלא מוטו בתכנית המכר, בחלקם או בשלמותם, פוטי הגלישה ו/או המעקה והנוכח מתמון ופיץ של עבודת הבניה והמסמכים והעמדות, כגון ממונים, קווים, קווי צורת נטיים ו/או ממונים, נכד, ומצאית מכן אדירה לו שם משה כלשהו בעניין.
- 8- בתכנית זו הוטו המושג בלבד, או להתייחס למידותיה, מיקום המדידה או צורתם, אלא למחשבו המופיע וסכך בלבד.
- 9- מיקום, אולם כלמידים ברישום נטו, צורת נטו המודים חלק מהמטרה ו/או ליד המידות, יתקבע עפ"י מכונית הביצוע.
- 10- צינור מי גשם צ.מ. - צינור מטרות מ.א. ומזחים (במידה יש) ייתקבע עפ"י התוכנית לביצוע.
- 11- פרוצדור המגרש, מיקום החיתוך, חדרי האשפה, מתקני גז וחשמל, ייתקבע עפ"י האדריכל, וברואם לרשימת הרשויות המוסמכות.
- 12- גובה המגרש ייתקבע עפ"י השרים שראשו לרישום.
- 13- גובה המגרש והרשימה וכן המיקום והגודל המבני, אינם סופיים וייתכנו שינויים לקראת גמר הפרויקט, באשר הרשויות.
- 14- ייתכן והעברת גלריה, אכילת ו/או אופקית, למטרות שונות של הבנין, אודות, יקוד, וכו', במסגרת ובשטח ציבוריים, מעבר למתחם בתכנית, ובבנין עפ"י.
- 15- גובה המחסום והחיתוך, עובדים קוי צורת מים, ניקו וביב חשמל, מ"א ו/או כל מערכת מכנית שחידוש עפ"י דרישת הרשויות והמונים והחלטת המוכר ומתקשר, שחוזת בקורת של המערכת הממונות.
- 16- עפ"י הרישום במסמכים המופיעים עפ"י הרישום ברישום.
- 17- עפ"י הרישום בתוך המדידה, מוגדרים כב - 2-3 מ"ס ממך הרישום ברישום.
- 18- עפ"י הגובה הממונים כגון מפתחים לאזור, אדמות מלוויה ו/או כל מתקן אחר, משתפים לכלל הדירות ובאחוזת כל הידורים בבנין.
- 19- עפ"י המחסום אינו אודות, גובה מינימלי לפי ותקן.
- 20- עקב מיקום החיתוך, כמו כן קבץ כל יחיד המערכת במידת הצורך, ישנה תכנית כדורש תחתית המבנה, וברואם לתמון האדריכל.
- 21- אודות מכתב כלמידים ברישום ירו, ברואם מופיע וסכך בלבד, כל מטרות של יחיד ו/או שרירות, באדמות המבנה בימות הרישום.
- 22- אין לחברת שם אחריות וכל ההחלטות כלל כגון מטרות המושג מול חב' המבנים.
- 23- מיקום מתיים ברישום (ככל שדרוש ע"י רשות הכיור) לא בהכרח יתקבע בתכנית, בהתאמת מכשר טימן ממדי ציור הפרעה למתחם.
- 24- ייתכנו המכתב כדורש תחתית המבנה, ברואם לתמון אדריכל, במקרה של סחירה בין תכנית זו למפתח-קבע והפרט.



| | |
|-----------------------|----------|
| קיר בסוף | מקרא |
| צינור אורור מרחב מוגן | קיר בסוף |
| הצעה למיקום כלבד | קומת ד' |
| כיוור | קומת ג' |
| תנוור מחתה למסמחה | קומת ב' |
| מקור | קומת א' |
| | זניה |

מחמראינת
מעמאריאת ארכיטקטיים בע"מ
חסניין אבו סייף
ארכיטקט

משרד מעמאריאת ארכיטקטיים בע"מ
רח' בגלא 29, ת.ד. 20096, נצרת, 1652450
טל': 04-6021234 פקס: 04-6081414
E-mail: hseef@zahav.net.il

| | |
|-----------|--------|
| שטח (מ"ר) | |
| דירה | 111.00 |
| חצר | 127.90 |

