



שם פרויקט:  
**פנטזיה בנצרת שכונת הגליל**

**תכנית מכר**

קומה ג' D	בניין
דירה מס. 78	ק"מ 1:50

**מכתב זה אינו מופיע ייתכנו שינויים לפי דרישת המדינה והישגים**

1- יעילות התמורה בתכנית זו מיוזמת בנייה (ברוטו), מקור בניה כלור בניה המיוזמת (נמו) של הדיירים - מתקבלות ע"י החסות עובי רכי ו/או חופי - בכל צד, לפי הצורך.

2- יעילות התמורה בתכנית זו מיוזמת מתוכננת. יתחבט סטיות מיוחדת אלה, כחוצאה משמעות, רובעיים ימילוצי החכונן הביצוע, כגון הכנסת עשוד מרות ווא צות של הפעלת, א כחוצאה מיוחדת בן.

3- הדרישה והגדלת והפירטים הסכיים, וכן כחוצאה מיוחדת הרשיית. סטיות בשיעור של אצ בן מידות הבני, המופיעות בתכנית, לבין המידות למעשה, וכן טייה של אצ בן והמחיר מיוחד האביזרים במיפוט.

4- לבן והמחיר והמידות למעשה, לא יישעבו לסטייה מהתכנית. ייתכנו שינויים לא מיוחדת הכללית, בפניות, נגישות, מיקום, מיימט או צורתו, לרבות מטרות בוויזות העשות או במיפוט.

5- לצורך הותנת ירושת קבוע, מתחבט בחודים ובבניה, כגון ירושת קבוע, ארושת קיר, ארושת סמבא, וכו', יש לקחת מידות בפועל באיור, (לפי הותנת), לאחר ביצוע בפועל, ולאחר גמר החיפויים.

6- לצד הותנת, המופיעים בתכנית זו, הדיירים, כחיים, מקור ארושת קיר, מוגן, פדום, ועוד כדרכי, מופיעים צורך מופיעים כגב, וכצאנה למימס, ואינם כוללים בדירה ועל כן אינם מרוצים חלק מועיטה ואין לדברה שום אחריות בכל דבר הועש איתם.

7- דוע לרכוש שלא סומנו בתכנית המכר, בחלקם א בעלמותם, פרטי הבקשות ווא הפעלים רובעיים מתכונן ביצא של עבודות הבניה וההונמטקציה והמטרות, כגון עומדים, קומות, קור, צורת עקיים ווא מסיים) וכו', וכחוצאה מוכר לא ירה לו שום מענה כעבר בניין.

8- בקעות המיפוט, (בריים, כורים, אסות, אבנים וכו'), המופיעות בתכנית זו הוען למעשה כגב, אין להתייחס למיפוטן, מיקום המדייק או צורתם, אלא למפרט במיפוט המכר כגב.

9- מיקום הסופי של צורת מי נעש, צורת ניקוח והוטטני ביוב, בקירות ווא ליד הריות ייבוע עפי הכנית הבצוע.

10- צעור מי נעש צוג - צעור ניקוח מרפסת).

11- מיקום הסופי של חלקי מערכות מ.א. ומחזים (במידה יש) ייקבעו עפי התוכנית לביצוע.

12- פיתוח המגרש, מיקום התניות, חורי האשפה, מחמי גז וחשמל, ייקבעו סופית ע"י האדריכל, ובתאם לדרישת הרשות המוסמכת.

13- גבולות המגרש ייקבעו סופית בתשרים שיאשר לדישם.

14- גבולות המגרש והפיתוח וכן החלקים הצמודים שבתכנית, אינם סופיים וייבועו סופית רק לאחר גמר הפיתוח, באישור הרשות.

15- ייתכן העברה לגדיה אכית ווא אפיקות, למערכת שונת של הבנין, אודות, ניקוח, וכו', במחשבים ובשטחים ציבוריים, מעבר למסומן בתכנית, ובתאם שום.

16- בשטח המסומן הותנית, עוברים קוי צורת מים, ניקוח וביוב חשמל, מ"א / ו או כל מערכת סכנית שתיודש עיפ דרישת הרשות והרועצים והחלטת רוכזר וממוקמו. שונות ביקורת של המערכת המשתפת.

17- פני הריצוף בתוך המדי מונגרים בכ - 2-3 ס"מ מפני הריצוף בדירה.

18- פני הריצוף בתוך חורי האבטייה ומרפסות השירות מומכים בכ - 1 ס"מ.

19- גג יוקמו מתקנים כגון מפתחים לאירור, אסנת סלזיה ווא כל מתן אור, משפטים לכל הדירות ובאמצע כל הדיירים בניין.

20- גובה המחסנים אנו אודר, גובה מיומיל לפי ותתן.

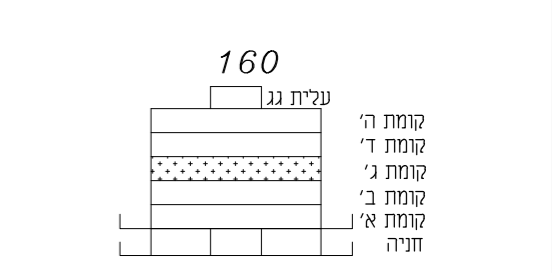
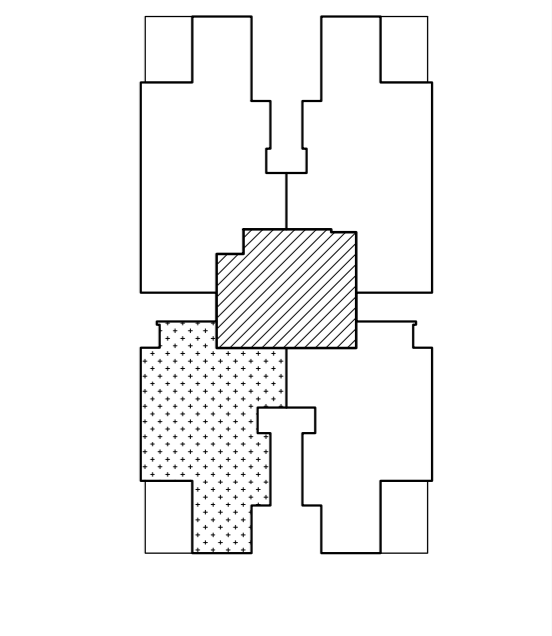
21- עיב מיקום הותנת, כמו כן לבני כל יתר המערכת במידת הצורך, עיש והמכות כודש מתחת לחמרת הבטון, בתאם לחכונן האדריכלי.

22- אודר ארושת סמבא כוללים בדירה ירו בתאם למפרט המכר כגב. כל מרה של שיעור ווא שידוד, בארושת סמבא ביתנת הרכוש, אין לדברה שום אחריות וכל והתמשרות כל כל הגור ממה תעשה מול חב המטבחים.

23- מיקום מתיים בדירה (ככל שידוד ע"י רשות הכיובי) לא ברברו יסומנו בתכנית.

24- במלתת מככר מיון במידי יצור הפועה סומות.

25- ייתכנו המכות כודש מתחת לחמרת הבטון, בתאם לחכונן אדריכלי במסרה של סתירה בין הכנית זו למפרט-יקבע הפער.

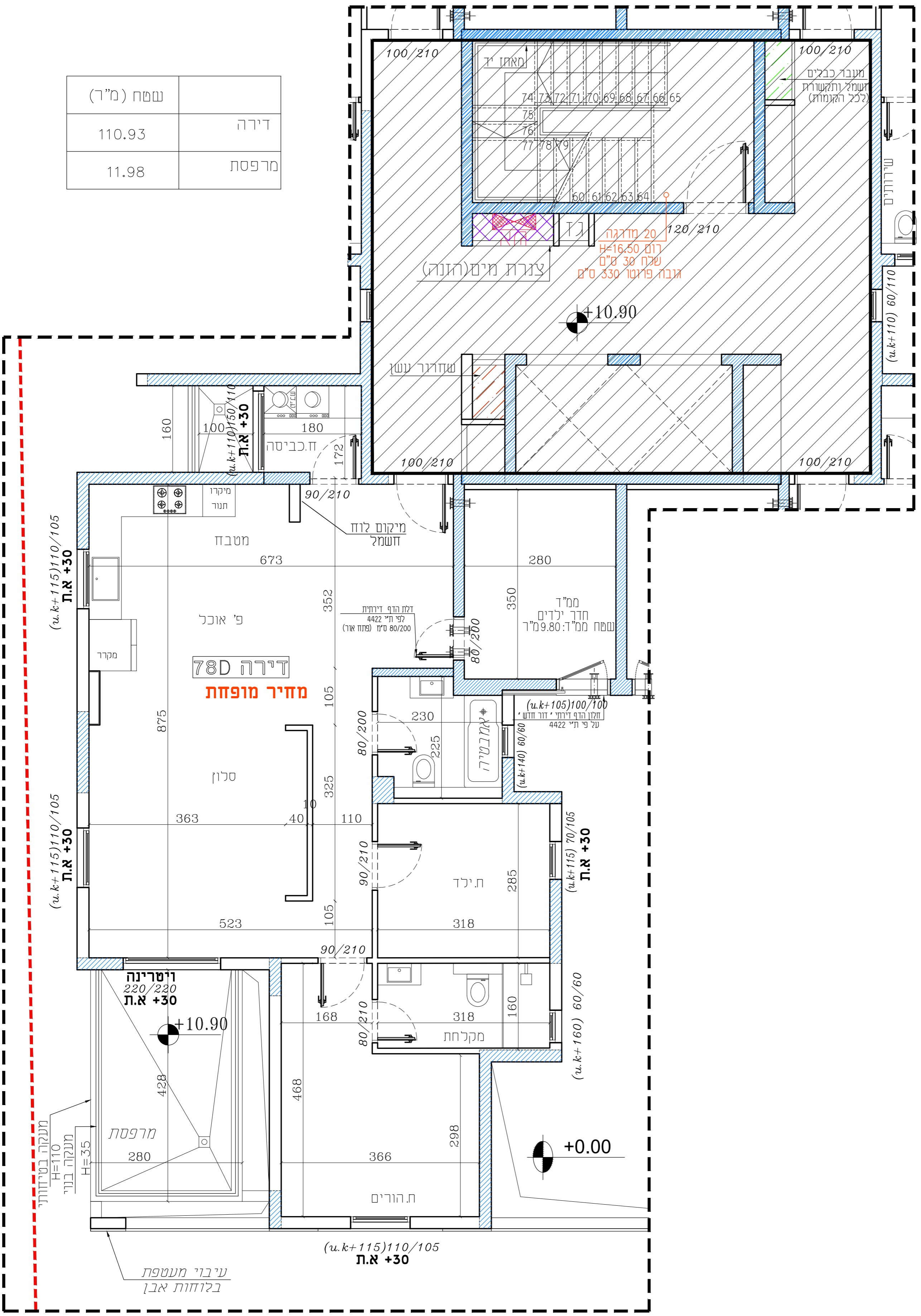


מקרא	קיד בסומן
שטח משותף	צינור אורור מרחב מוגן
שטח פרטי	הצעה למיקום בלבד
	כיווד
	תנור מתחת למשפח
	מקור

**מחאריא**  
מעמאריאית ארכיטקטים בע"מ  
חסניין אבו סייף  
ארכיטקט

משרד מעמאריאית ארכיטקטים בע"מ  
רח' בילאל 29, ת.ד. 20096, נצרת, 1652450.  
טל: 04-6081414 פקס: 04-6021234  
E-mail: hseef@zahav.net.il

שטח (מ"ר)	
110.93	דירה
11.98	מרפסת



ע"בוי מעטפת בלוחות אבן