



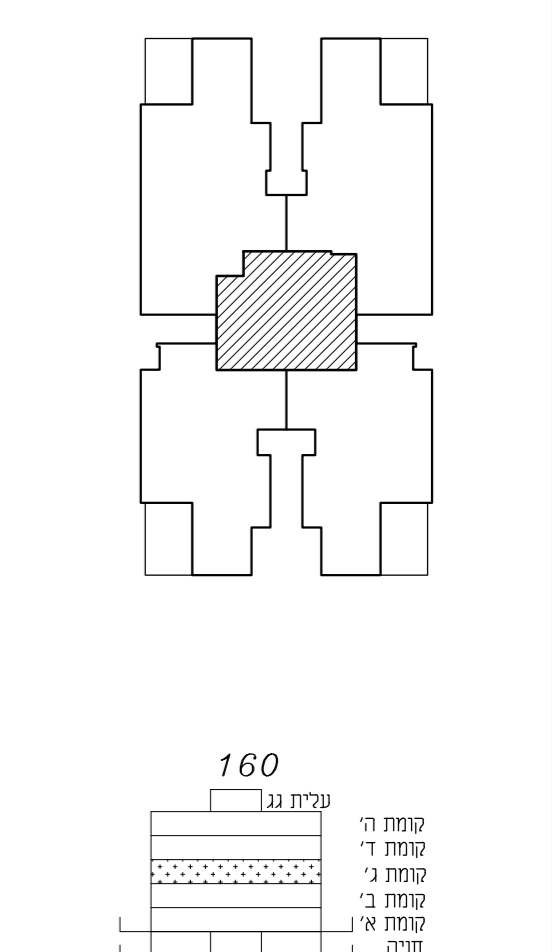
שם פרויקט:
פנטזיה בנצרת שכונת הגליל

תכנית מכר

בניין D	קומה גי
קנ"מ 1:50	דירה מס. 79

מכתב זה אינו מופקד ייחבש שונים לפי דרישת המדינה והתעשייה
1- יחידות המגורים בתכנית הן מידות בניה (ברוטו), מפרט בניה לפרט בניה, מידות הגולמיים (נטו) של החללים - מתקבלות ע"י החסרת עובי הריבוי והחללים. בכל צד, לפי הצורך.
2- יחידות המגורים בתכנית הן מידות ממוקנות. חיובים סטיות מידות אלה, כחוצאה משלוח, רובעיים מילוצי החכום הביצוע, כגון הכנסת עמודי עומד ווא צות של הפרט, או כחוצאה משיאם בין הריבוי והריבוי והמפרטים הסכיים, וכן כחוצאה מדידת הריבוי והריבוי. חשופות בשטח של בין מידות הבנין, החופפות בתכנית, לבין מידות לחשפה, וכן שטח של בין ומחזור מידות האבזורים במיפת.
3- לבן המחזור והמידות למעשה, לא ייחשבו לסטייה מהתכנית. ייחבשו שטחים של מידות מידות הכלליות, בפניות, בגגות, מיקומם, מיקומם או צורתם, לרבות מיקומם בחללים המוקדמים או במספרן.
4- לצורך הוחתם רישום קבוע, המושלם בחודשים ובגובה, כגון רישום קבוע, ארונות קיר, ארונות טבחה, וכו', יש לקחת מידות בפועל באזור, (לפי הוחתם), לאחר ביצוע בפועל, ולאחר גמר הריבויים.
5- לצורך הריבוי, הריבויים בתכנית זו, נדרשים כרייזים, מקרר, מקרר ורמות קיר, מונג, פודים, ועוד כרייזים, שישוועים לצורך הוחשפה לבגב, וכחוצאה מוקדמים, ואם כוללים בדיה ועל כן אינם מרוצים חלק מהמטרה ואין לדבריהם שום אחריות בכל דבר הנוגע אליהם.
6- יחידות המגורים הן מידות ממוקנות, ויש להן חלקים או בעלמאות, פרטי המדינות ואל המועדים הנבונים מחכום וביא של עבודות הבניה והמוקדמים והמקדמים, כגון עמודים, קורות, קיר צנרת נקיים ויא מסיים) וכחוצאה מכך לא יורה זו שום טענה כלשהי בעניין.
7- בתכנית זו הוחתם המיטות, (ברויים, כרייזים, ארונות, ארונות וכו'), החופפות הריבויים או צורתם, אלא למטרות מדידת המיטות המכני בגב.
8- מיקומם הוחתם של צנרת מי נשע, צנרת ניקוח ומקדמי ביה, בקירות (לצג - צנרת מי נשע - צנרת ניקוח מופקד).
9- מיקומם הוחתם של חלקי מערכת מ.א. ומחזים (במידה יש) ייקבעו עפי' הוחתם לביצוע.

10- פיתוח המגרש, מיקום החנייה, חורי האשפה, מחלגי גז וחשמל, ייקבעו סופית ע"י האדריכל, ובתאם לדרישת הרשות המוסמכת.
11- גובה המגרש ייקבעו סופית בתאם שיאשר לרישום.
12- גובה המגרש והפיתוח וכן החלקים הממוקמים, אינם סופיים וייבצעו סופית רק לאחר גמר הפיתוח, באישור הרשות.
13- ייתכנו העברה נלויה, אכזרית ויא אפיקית, למטרות שונות של הבניה, אחרון, ניקוח, וכו', במחשבים ובשטחים ציבוריים, מעבר למסומן בתכנית, ובתאם שטחים.
14- גובה המחסנים הוחתם, עבריים קיר צנרת מי, ניקוח וביוב חשמל, מ"א ו/ או כל מערכת טכנית שתידרש עיף דרישת הרשות והתעצים החלטת רוכזר ומתקדמו. שונות ביקורת של המערכת המשותפת.
15- פני הריצוף בחור המיזד מוגדרים בכ - 2-3 ס"מ מפני הריצוף בדיה.
16- פני הריצוף בחור חורי והאכזרית והמפסות השרות מומנים בכ - 1 ס"מ גלגל וגי יוחבנו מומנים כגון מפתחים לאיזורה, אססת מליזיה ויא כל מתן אור, משתפים לכלל הידיות ובאמצע כל הידיות בבניין.
17- גובה המחסנים אנו אודר, גובה מיומל לפי תוכנן.
18- עיב מיקום הוחתם, מכך כל גיב כל יתר המערכת במידת הצורך, עיש והמכות כודרש מחתח לוחרת הבטון, בראש חלכונן האדריכלי.
19- אודר ארונות טבחה כוללים בדיה ירוי בראשם למטרות המכני בגב. כל מידה של שידר ויא שידר, בארונות המעבוב בוחתם הרוכש, אין לחברה שום אחריות וכל ההתקשרות כל כל הגנור ממה תעשה מול חוב המטובים.
20- מיקומם מוחתם בדיה (ככל שידרש ע"י רשות הכי"ו) לא בהכרח יוטמנו בתכנית.
21- צנרת בלמנת מכרר מינוג במיזד יוצר הפרעה מומית.
22- ייתכנו המכות כודרש מחתח לוחרת הבטון, בראש חלכונן אדריכלי - במקרה של סתירה בין תכנית זו למפרט יקבע הפפרט.

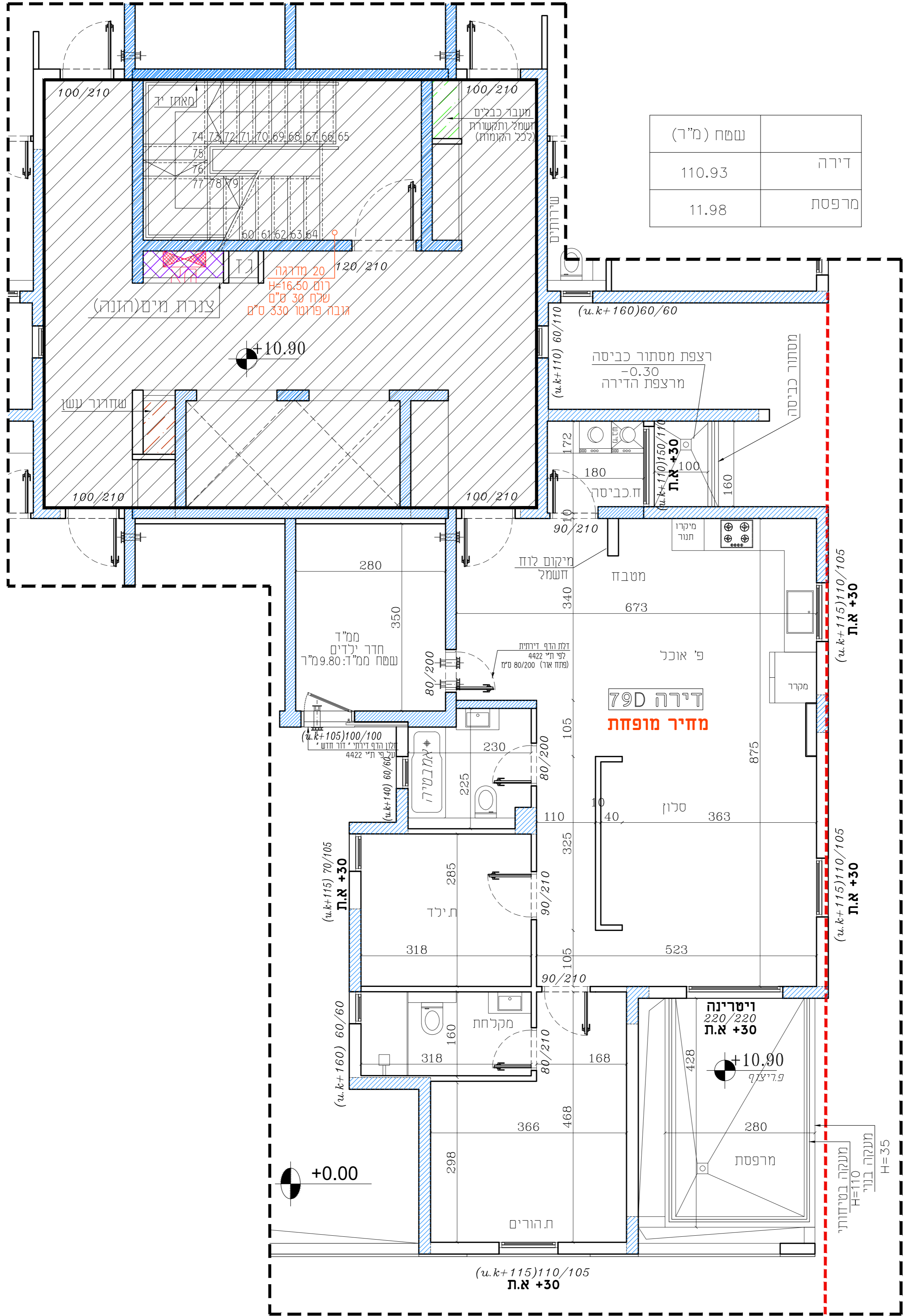


מקרא

קיד בסוף	שטח משותף
צינור אורור מרחב מוגן	שטח פרטי
הצנעה למיקום בלבד	תנור מתחת למשטח
כיווד	מקרר

מגאריאן
מעמאריאית ארכיטקטים בע"מ
חסניין אבו סייף
ארכיטקט

משרד מעמאריאית ארכיטקטים בע"מ
רח' בילאל 29, ת.ד. 20096, נצרת, 1652450.
טל: 04-6021234 פקס: 04-6081414
E-mail: hseef@zahav.net.il



שטח (מ"ר)	דירה
110.93	
11.98	מרפסת

